

地元企業よかとこ 発見バスツアー

2018

参加費
無料

全学年対象



鹿児島大学をはじめとする県内の8大学等では、地元企業や鹿児島県などとともに鹿児島で活躍したい学生をサポートしています。このたび、地元企業の魅力や県内就職について学生の皆さんに知ってもらうため、「地元企業よかとこ発見バスツアー2018」を実施します。この機会にぜひご参加ください！

お申し込みはお早めに♪

締切 7月31日(火)

定員に達しない場合は8月17日(金)まで受付

お申し込みは
こちらから→



4つのコースから参加したいコースを選び、
右上のQRコードからお申し込みください！

下記の大学等に在籍する学生さんであれば、
どのコースでもお申し込みいただけます！

<COC+参画校>

鹿児島大学・鹿屋体育大学・鹿児島国際大学・
志学館大学・第一工業大学・鹿児島県立短期大学・
鹿児島女子短期大学・鹿児島工業高等専門学校

【注意点】

- 参加費は無料ですが、事前申込が必要です。
(先着順、定員になり次第締切。複数申込可。)
- 昼食代は自己負担です。
- 訪問先に失礼とならないよう身だしなみに気をつけ、動きやすい服装で参加してください。
特に 工場内の見学は安全第一です。
- 参加者は「レクリエーション保険」に加入します。
(保険料は鹿児島大学で負担します)

～微生物のチカラで「食」をデザインする～

始良・伊佐コース

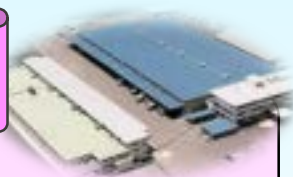
- ◆日程 9月3日(月)
- ◆定員 25人
- ◆行先
 - ・ハレルハレープラハ&GEN(霧島市)
 - ・株未来志向(さつま町)
 - ・大口酒造(株)(伊佐市)



～「ザ・カゴシマ」で全国・世界に挑む～

南薩コース

- ◆日程 9月4日(火)
- ◆定員 50人
- ◆行先
 - ・セイカ食品(株)日置工場(日置市)
 - ・株エルム(南さつま市)
 - ・株指宿白水館(指宿市)



～鹿児島の「本流」に触れる～

鹿児島Iコース

- ◆日程 9月5日(水)
- ◆定員 25人
- ◆行先
 - ・城山観光(株)(鹿児島市)
 - ・株Misumi(鹿児島市)
 - ・株南日本新聞(鹿児島市)



～鹿児島の「食」にこだわる～

鹿児島IIコース

- ◆日程 9月6日(木)
- ◆定員 25人
- ◆行先
 - ・株ヒガシマル(日置市・鹿児島市)
 - ・株サナス(鹿児島市)
 - ・株プライムアシスタンス(鹿児島市)



主催：かごしま学卒者地元定着促進協議会

※お問い合わせ先は、コース毎に異なります。裏面に記載された各コースの担当校へご連絡ください。

「地元企業よかとお発見バスツアー 2018」 行程

コース	日程	行程	企業情報
始良・伊佐コース	9月3日 (月)	～微生物のチカラで「食」をデザインする～	
		行程	JR国分駅東口集合 (8:30) ⇒ 出発 (9:00) ⇒ バレルバレー&GEN (霧島市) ⇒ (株)未来志向 (さつま町) ⇒ 昼食 (道の駅 宮之城「ちくりん館」) ⇒ 大口酒造(株) 第2蒸留所 (大口市) ⇒ JR国分駅東口解散 (16:10)
		企業情報	○バレルバレー&GEN: 麴とチョコと焼酎のテーマパーク。麴を使った焼酎・醤油・日本酒などの発酵食品から化粧品まで販売する100年の歴史を誇る老舗麴屋。 ○(株)未来志向: 廃校跡地を活用した完全閉鎖型植物工場。本県初となる特許技術を使用した乳酸菌入り野菜を栽培。雇用の創出や活性化とともに、新しい介護食品の提供に寄与。 ○大口酒造(株): 伊佐市大口及び菱刈の酒造会社11事業所による協同組合。地下100メートルから湧き出る清水を使用し、黒麹仕込みによる薩摩焼酎「黒伊佐錦」を開発製造・販売。
南薩コース	9月4日 (火)	～「ザ・カゴシマ」で全国・世界に挑む～	
		行程	JR鹿児島中央駅西口バス駐車場集合 (9:00) ⇒ 出発 (9:15) ⇒ 志学館大学立寄: コスモホール前 (9:30) ⇒ セイカ食品(株)・日置工場 (日置市) ⇒ 昼食 (株)エルム食堂: 途中で弁当立寄) ⇒ (株)エルム (南さつま市) ⇒ (株)指宿白水館 (指宿市) ⇒ 志学館大学立寄 (18:10) ⇒ JR鹿児島中央駅西口 到着・解散 (18:20)
		企業情報	○セイカ食品(株): 大正8年会社設立。「南国白くまアイス」「ボンタンアメ」等の鹿児島を代表する菓子等を製造・販売。5000品目に及ぶ卸も行う老舗の総合食品メーカー。昨年、日置市に新工場を開設。 ○(株)エルム: 光ディスク修復装置 (世界シェアNo.1)、LED照明 (水中LEDはハウステンボス採用)、太陽追尾型発電システム (世界初の実用化)、ドローンなど多彩な事業展開。各種コンテストで受賞歴多数。 ○(株)指宿白水館: 温泉旅館。松の庭園や錦江湾・大隅連山を望む絶景、江戸情緒あふれる「元禄風呂」、世界的に珍しい同地の天然砂むし風呂が人気。薩摩等の美術品を展示する薩摩伝承館も併設。
鹿児島Ⅰコース	9月5日 (水)	～鹿児島の「本流」に触れる～	
		行程	鹿児島大学車庫前 (本部・事務局隣り) 集合 (8:30) ⇒ 出発 (8:45) ⇒ JR鹿児島中央駅西口バス駐車場立寄 (9:05) ⇒ 城山観光(株) (鹿児島市) ⇒ 昼食 (鹿児島大学中央食堂) ⇒ (株)Misumi (鹿児島市) ⇒ (株)南日本新聞社 (鹿児島市) ⇒ JR鹿児島中央駅東口立寄 (16:30) ⇒ 鹿児島大学到着・解散 (16:45)
		企業情報	○城山観光(株): 創業70周年。5月 ホテル屋号を変えて新たな船出。各界の著名人やVIP等年間180万人を超える利用客へ上質なサービスを提供。JTBお客様満足度90点以上の宿として17年連続受賞中。 ○(株)Misumi: 明治40年の創業から100年余。石油、LPガスなどエネルギー製品の販売から出発。ライフスタイルの多様化や時代の要請に合わせ、カルチャー、外食など幅広く展開。 ○(株)南日本新聞社: 創立以来136年にわたり、全国紙やブロック紙とはスタンスの異なる地方紙として、地域に根差した紙面づくり。県内発行の全新聞に占める割合は80%超。
鹿児島Ⅱコース	9月6日 (木)	～鹿児島の「食」にこだわる～	
		行程	JR鹿児島中央駅西口バス駐車場集合 (8:45) ⇒ 出発 (9:00) ⇒ (株)ヒガシマル・本社 (日置市) ⇒ (株)ヒガシマル・鹿児島工場 (鹿児島市) ⇒ 昼食 (イオンモール鹿児島) ⇒ (株)サナス (鹿児島市) ⇒ (株)プライムアシスタンス (鹿児島市・JR鹿児島中央駅前) ⇒ 現地解散 (16:40)
		企業情報	○(株)ヒガシマル: 製粉、製麺及び精米業として創業。その後、乾麺及び即席麺を中心とした食品分野へ進出。県水産技術開発センターとのクルマエビ飼料の共同研究により、養殖魚用配合飼料等を開発。 ○(株)サナス: 昭和11年創業。平成29年に旧日本澱粉工業から社名変更。澱粉・水飴・ブドウ糖の製造販売を主力に、食品事業部では漬物、はるさめ、葛切りなどを開発・製造。 ○(株)プライムアシスタンス: 全国の厳選した提携事業者とのネットワークを活用し、完全オーダーメイドでクライアント企業のブランド力の向上や売上に貢献するサービスを提供。

※ 時間は、交通事情等で変わる場合があります。

昼食のとりかた (持参or注文など) については、各コースの担当校から別途案内があります。

【問い合わせ先】

①始良・伊佐コース: 第一工業大学 ☎0995-45-3003

②南薩コース: 志学館大学 ☎099-812-8507

③鹿児島Ⅰコース: 鹿児島大学 ☎099-285-6487

④鹿児島Ⅱコース: 鹿児島県立短期大学 ☎099-220-1112