

## 参考数量書に対する質疑回答書

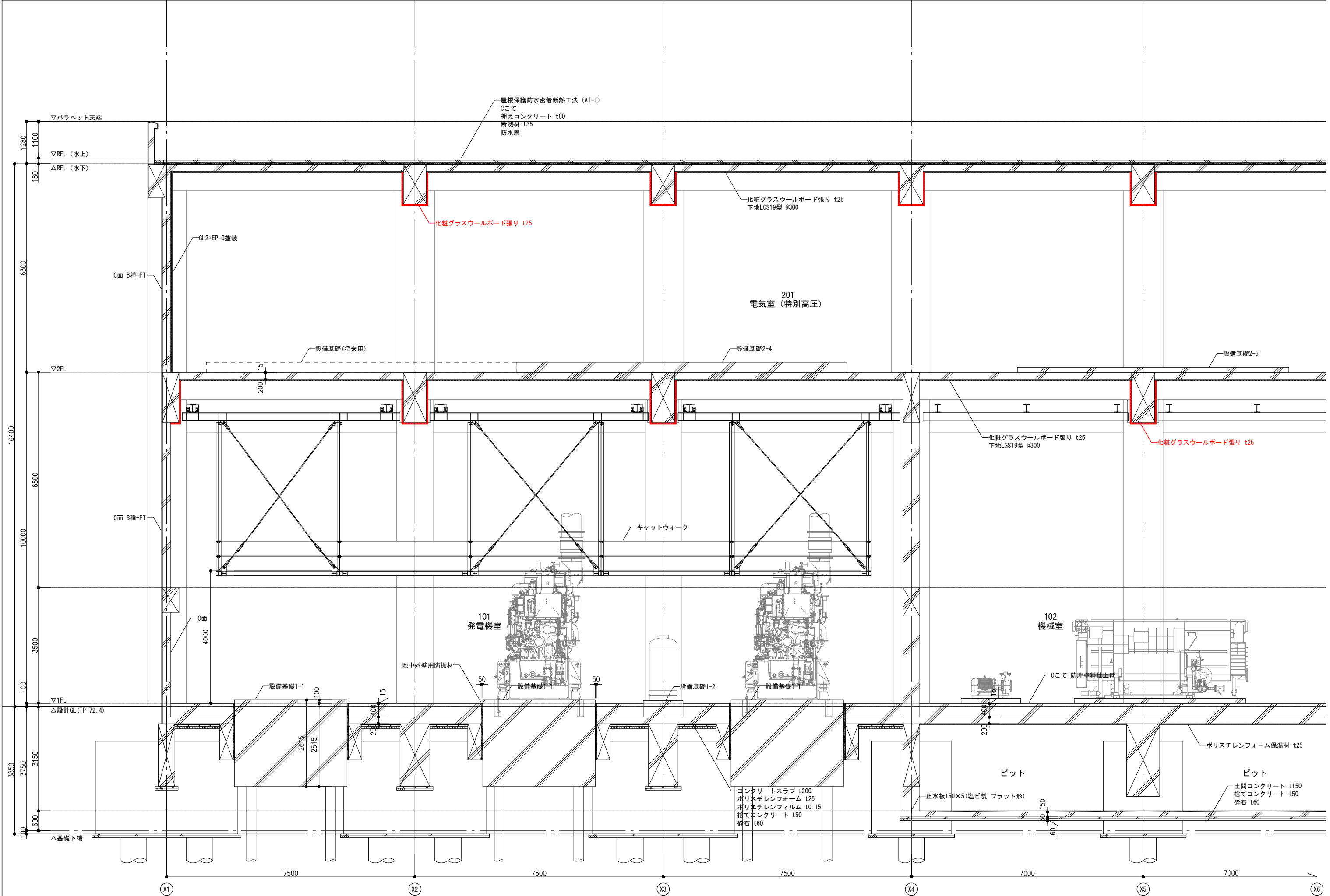
工事名称：鹿児島大学（桜ヶ丘）基幹・環境整備（エネルギーセンター新営等）工事

## 参考数量書に対する質疑回答書

工事名称：鹿児島大学（桜ヶ丘）基幹・環境整備（エネルギーセンター新館等）工事

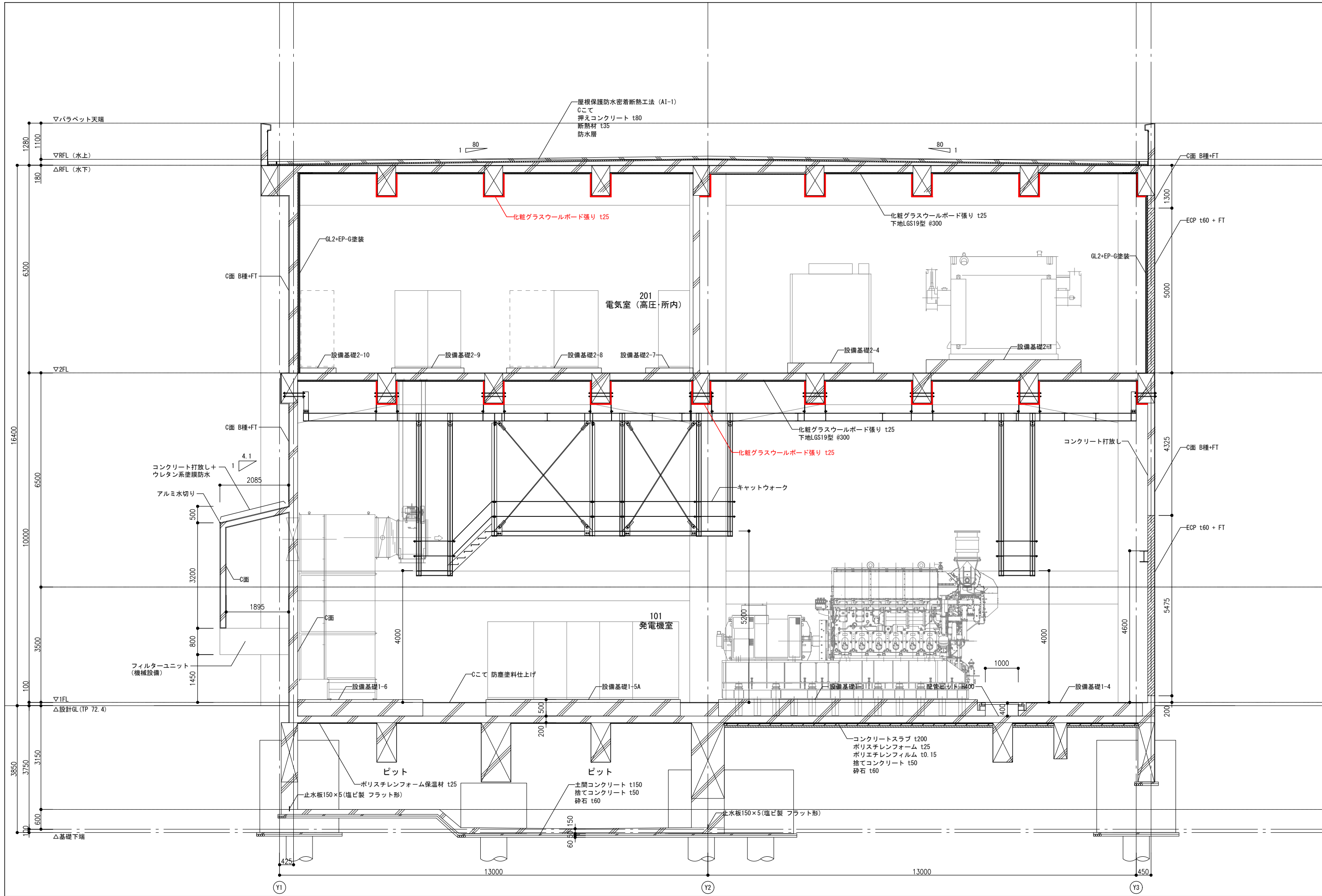
番号	図番	質 疑 事 項	回 答
1	-	設計見積協力業者ございましたらご教示願います。	設計見積業者は公表しておりませんが、一部製品等に関する製造所については特記仕様書（4）を参照ください。
2	P18、P25 A-012、A-013	13. 金属（2）内部、17. 内外装（1）内部 参考数量書には壁付梁型・天井梁型にグラスウールボード張りがありますが、図面の矩計図（1）、（2）には記載がありません。どちらが正でしょうか。	参考数量が正となります。また、質疑回答別図（1）～（3）をご参照ください。
3	P18、P25	13. 金属（2）内部、17. 内外装（1）内部 天井インサートは、鉄骨面は吊元金具を使用しますが、デッキ面はあと施工アンカーの施工と考えてよろしいでしょうか。	デッキ面は天井インサート（プレスインタイプ）を想定しています。
4	P26	18. ユニットおよびその他（2）内部 鋼製床の仕上げがビニル床シートになっていますが、鋼製床・木質系の床下地共に、捨て貼り（ベニヤ $t=12.0$ 以上）が必要です。明細に追加変更してもよろしいでしょうか。	よろしいです。参考資料（参考数量書）【訂正版】をご参照ください。
5	A-004、A-018	外部仕上表（A-004）、ハト小屋に乾式保護板 $t=15$ の記載がありますが、部分詳細図（A-018）には乾式保護板の記載がありません。「無」で考えてよろしいでしょうか。	ハト小屋に乾式保護板は必要です。また、質疑回答別図（4）をご参照ください。
6	特-003	19 内装工事 断熱材 断熱材現場発泡工法、施工箇所図示によると記載がありますが、明確ではない為、参考数量と大幅に相違があります。施工範囲を図示していただけないでしょうか。	図面番号 A-022 の壁符号 GL1・GL2 の範囲および図面番号 A-18 の A-8～A-10 の断熱補強の範囲となります。加えて、質疑回答別図（5）～（6）をご参照ください。





鹿児島大学施設部

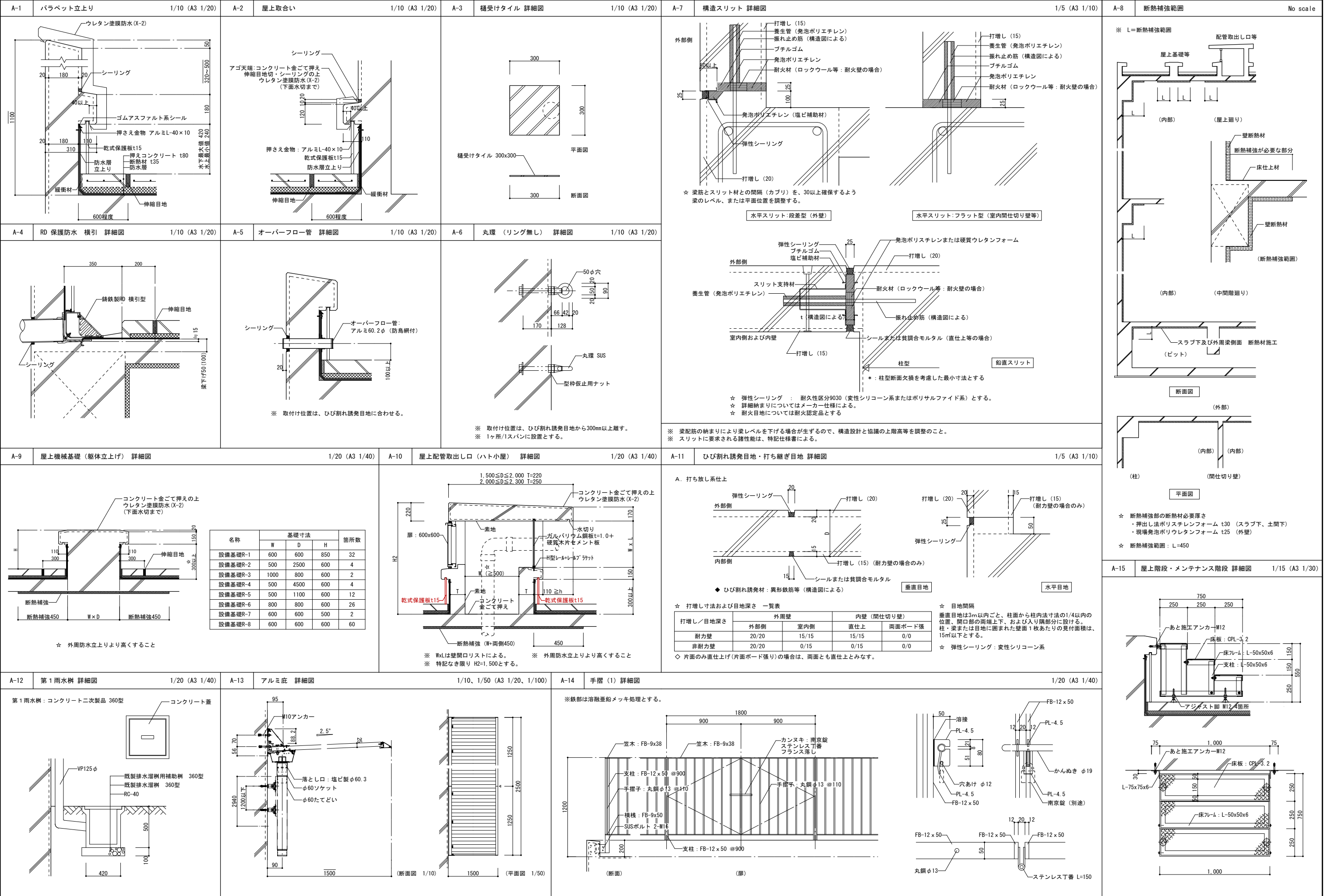
工事名 鹿児島大学(桜ヶ丘)基幹・環境整備（エネルギーセンター新営等）工事	縮尺 A1:1/50 A3:1/100	図面番号 A — 013
図面名 矩計図（2）	年度 R7	質疑回答別図（2）



鹿児島大学施設部

工事名 鹿児島大学(桜ヶ丘)基幹・環境整備(エネルギーセンター新営等)工事	縮尺 A1:1/50 A3:1/100	図面番号 A — 014
	年度 R7	

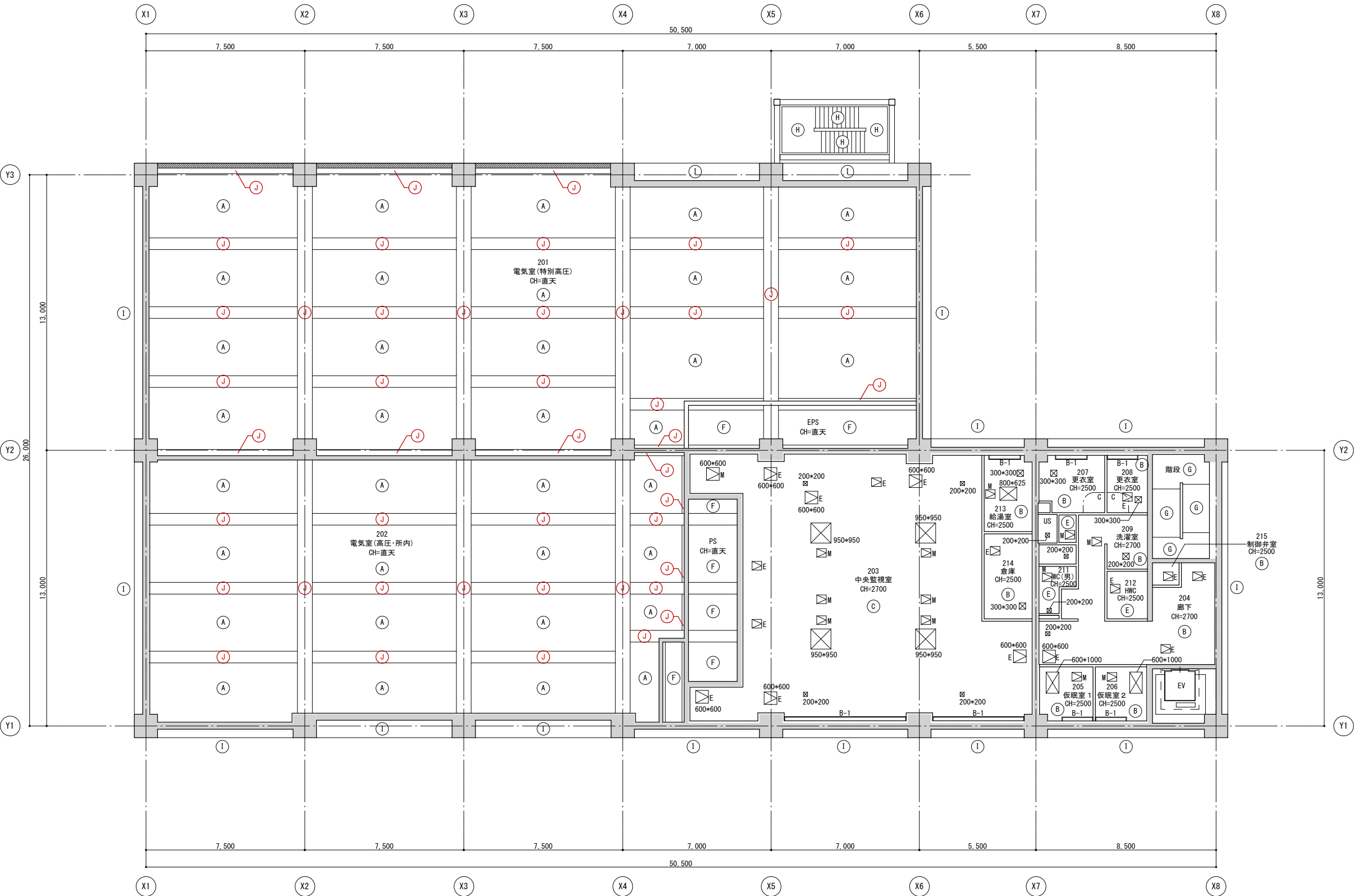
図面名  
矩計図(3) 質疑回答別図(3)



[illegible]



天井仕上凡例表	
記号	仕上
(A)	化粧ガラス・鉄板張り t25 下地LGS 19型@300
(B)	GB-D
(C)	DR
(D)	(欠番)
(E)	FK
(F)	躯体現し
(G)	C面 EP-G
(H)	C, PL-4, 5
(I)	コンクリート打放しB種+FT
(J)	化粧ガラス・鉄板張り t25
□	天井点検口 450x450
A, E, M	A:建築、E:電気設備、M:機械設備
C	カーテンレール (天井直付)
B-	ブラインド・カーテン・暗幕BOX
備考	特記なき梁型は(F)とする。





参考資料（参考数量書）

（細目内訳）

変 更 前				変 更 後				数量 増減
名 称	摘 要	数 量	単位	名 称	摘 要	数 量	単位	
計				計				
18. ユニットおよびその他				18. ユニットおよびその他				
(1) 外部				(1) 外部				
第一雨水樹	コンクリート二次製品 360型 コンクリート蓋付 溜槽+溜槽用補助樹 RC-40共	9	か所	第一雨水樹	コンクリート二次製品 360型 コンクリート蓋付 溜槽+溜槽用補助樹 RC-40共	9	か所	
煙突	φ1324～1112 H30984 2本 断熱 <del>キャスタブ</del> 仕様 煙突本体避雷導線	1	式	煙突	φ1324～1112 H30984 2本 断熱 <del>キャスタブ</del> 仕様 煙突本体避雷導線	1	式	
計				計				
(2) 内部				(2) 内部				
OAフロアユニット	支柱工法 H100 3000N 耐震性能1.0G	176	m2	OAフロアユニット	支柱工法 H100 3000N <del>耐震性能1.0G</del>	176	m2	
鋼製床	H660 根太鋼:30x45xt1.2 @300	48.9	m2	鋼製床	H660 根太鋼:30x45xt1.2 @300	48.9	m2	
	大引鋼:50x60xt1.6 @900 支持脚:スチール <del>タイフ</del> 用 @900				大引鋼:50x60xt1.6 @900 支持脚:スチール <del>タイフ</del> 用 @900 <del>床下地: 厚12 ラワン I 類</del>			
ライニング面台	ラミネート <del>フォーム</del> t25 W200	4.4	m	ライニング面台	ラミネート <del>フォーム</del> t25 W200	4.4	m	
ライニング面台	ラミネート <del>フォーム</del> t25 W250 下地耐水合板 厚12 ラワン I 類	1	m	ライニング面台	ラミネート <del>フォーム</del> t25 W250 下地耐水合板 厚12 ラワン I 類	1	m	
カーテンレール	アルミ製 天井直付 コーナー共	4	m	カーテンレール	アルミ製 天井直付 コーナー共	4	m	
消火器スタンド		16	か所	消火器スタンド		16	か所	
流し台	W1200×D500×H1900 天板:ステンレス 1槽シンク	1	か所	流し台	W1200×D500×H1900 天板:ステンレス 1槽シンク	1	か所	
	キャビネット:ラミネ化粧板 幕板共				キャビネット:ラミネ化粧板 幕板共			
ユニッシャワー	800×1200 バリアフリー仕様	1	か所	ユニッシャワー	800×1200 バリアフリー仕様	1	か所	
SK棚	W1900×D300 棚板:ぶり合板t=20	1	か所	SK棚	W1900×D300 棚板:ぶり合板t=20	1	か所	
	アルミ受 <del>アンダ</del> #24×24×2共				アルミ受 <del>アンダ</del> #24×24×2共			
A総合案内板	本体:アルミ複合板t=3.0 900×1250 出力シート貼	1	か所	A総合案内板	本体:アルミ複合板t=3.0 900×1250 出力シート貼	1	か所	
B各階案内板	本体:アルミ複合板t=3.0 700×700 出力シート貼	1	か所	B各階案内板	本体:アルミ複合板t=3.0 700×700 出力シート貼	1	か所	
C階数表示	インジエクトシート貼 H=150	2	か所	C階数表示	インジエクトシート貼 H=150	2	か所	
D踊り場階数表示	インジエクトシート貼 H=300	5	か所	D踊り場階数表示	インジエクトシート貼 H=300	5	か所	
EEV階数表示	インジエクトシート貼 H=150	2	か所	EEV階数表示	インジエクトシート貼 H=150	2	か所	
Fトイ表示(側面付 突出タイプ)	基盤:アルミ両面マットP t=5.0 180×180 CSシート貼 <del>スチール</del> ラケット加工 焼付塗装	1	か所	Fトイ表示(側面付 突出タイプ)	基盤:アルミ両面マットP t=5.0 180×180 CSシート貼 <del>スチール</del> ラケット加工 焼付塗装	1	か所	
Gビクトサイン	インジエクトシート貼 H=150・52・90	1	か所	Gビクトサイン	インジエクトシート貼 H=150・52・90	1	か所	
H室名サイン	インジエクトシート貼 H=50	28	か所	H室名サイン	インジエクトシート貼 H=50	28	か所	
計				計				

朱書きは変更箇所を示す