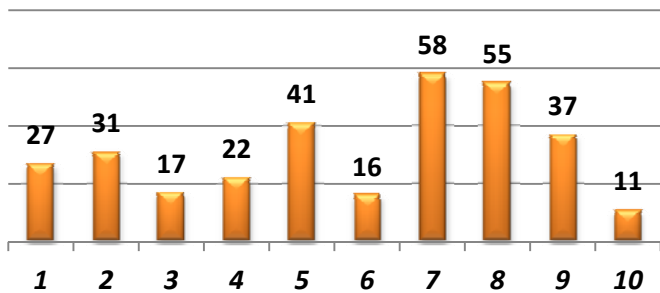


# 「女性研究者具体的研究支援策に関するアンケート」

実施時期 : 平成23年1月  
 回収率 : 61.9% ( 86人/139人 )

**Q 出産・育児期間又は介護期間中にどのような支援が必要か (複数回答可)**



- 1 研究補助者による実験の遂行
- 2 研究補助者による研究データの整理・分析等
- 3 研究補助者によるその他補助業務
- 4 授業補助者の採用
- 5 授業代替者(非常勤講師)の措置
- 6 メンターの配置
- 7 保育施設の整備・充実
- 8 子の夏休み等長期休暇中の学童保育の整備
- 9 出張時等保育支援者の確保又は費用支援
- 10 その他

**Q 出産・育児期又は介護期間中の研究補助者・授業代替者による支援が必要か**



**Q 出産・育児期・介護期間中の研究補助者・授業代替者いつ必要か**



**Q 育児期間中の研究補助者による支援期間**



**Q 学会参加又は子の夏休み等長期休暇中における学童保育支援期間について**

