

令和8年3月 鹿児島大学卒業（修了）生の皆様・保護者の皆様へ

鹿児島大学キャリア形成支援センター長

卒業（修了）生への就職支援について

鹿児島大学では、卒業（修了）生に対しても、以下のとおり、様々な就職支援を行っています。まだ就職・進路が決まっていない、あるいは、一度就職したものの諸事情で早期離職することになった、また、公務員・教員等を目指して勉強を続けていたが民間企業に方向転換したいというような場合など、卒業（修了）後も是非、キャリア形成支援センターをご利用ください。

また、卒業・修了後は、「Kadai なび（鹿児島大学キャリア情報検索サイト）」から、既卒者応募歓迎の求人情報等が Web 上で検索・閲覧できますので、併せてご利用ください。

なお、卒業（修了）後も、在学中と同じように進路相談やキャリア形成支援センターが主催する講座やセミナー、企業説明会等の様々な就職・キャリア支援イベントへの参加も可能ですので、希望する方はキャリア形成支援センターまで。

また、地域若者サポートステーション「サポステ」も皆さんの支援を行っております。こちらの利用も是非ご検討ください。（別紙参照）

キャリア形成支援センター

開室時間：月曜日～金曜日 8：30～17：15（祝日、年末年始、お盆期間を除く）

場 所：郡元キャンパス 共通教育棟1号館1階

連絡先：099-285-7321

メー ル：gakusen3@kuas.kagoshima-u.ac.jp

***** 「Kadai なび（鹿児島大学キャリア情報検索サイト）」*****
卒業後、サイトの閲覧を希望する場合は、事前に申請が必要となりますので、下記の QR コードより申込を行ってください。

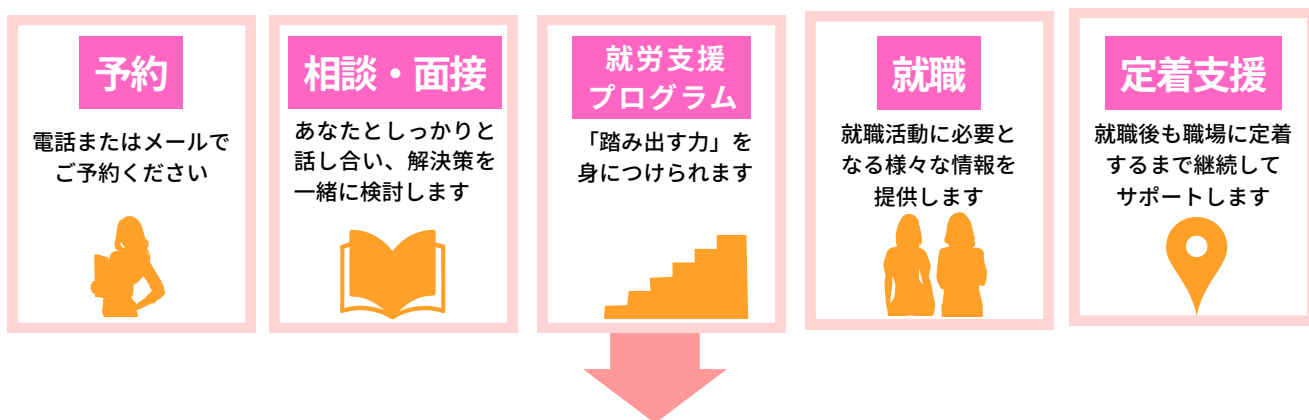




鹿児島労働局委託事業

サポステはあなたの働きたい気持ちに寄り添います。 はじめよう「サポステ」で！

サポステ利用の流れ 「働く事の悩み」から「職場定着」までサポート



就労支援プログラム



詳しくは裏面へ

- 対象年齢は15～49歳までの方となります。
- 相談は予約制・利用料は無料です。
- 県内各地のハローワークで出張相談を実施しております。
(ご予約は最寄りのサポステまでお電話でお問い合わせをお願いします。)
- ご家族からの相談也大歓迎です。



サポステHP

自己理解はなぜ必要なのか

自己分析によって、自分の「価値観」「興味」「性格」などを深く理解することで

- ・どのような職業・職種が自分に向いているか
- ・どのような働き方・環境が自分に向いているか

を判断する基準が得られ就活の意欲が沸きます。

例えば「人と関わるのが好き」「単独行動は苦手だけどチームで動くのは得意」という自己理解があれば、営業や人事・福祉・教育系などが向いている可能性があります。

さらに・・・

- ・ミスマッチの防止
- ・「どんな社風なら自分は力を発揮できるか」
- ・「何を大切にしたいか（成長・安定・社会貢献など）」といった「企業選びの軸」が明確になります。

これが定まっていないと、「何となく有名だから」「内定がでたから」といった理由で就職先を選んでしまい、入社後にミスマッチで後悔する可能性があります。

志望動機や自己PRに説得力が増す！

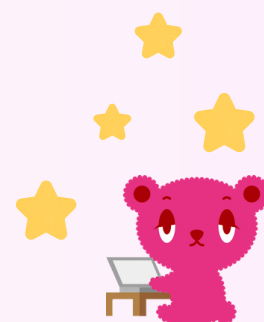
エントリーシートや面接では、

「なぜその企業を選んだのか」

「自分のどんな経験・強みが仕事に活かせるのか」を問われます。

自己分析をしっかりとしていると

- ・エピソードに一貫性がある
- ・言葉に自信と説得力がある自己PRができます。



面接で大切なのは「等身大のあなたを伝えること」

かっこよく話す必要はありません。

あなたらしさを言葉で伝えることで、企業も「一緒に働くイメージ」が沸いてきます。

その為に大切なのが「自己理解」です。

自己理解は「自分探し」でもあり大事な場面で「自分を説明する準備」にもなります！



ご連絡はこちらから
お気軽にお問合せ下さい



鹿児島サポステ 〒892-0827
鹿児島市中町7-1コアナ天文館2階
099-208-0870

開所日時
月～金 9：15-18：00
相談最終受付 17：00

霧島サテライト 〒899-4332
霧島市国分中央3-44-36霧島商工会議所2階
0995-57-6266

開所日時
月～金 8：30-17：15
相談最終受付 16：00

奄美サテライト 〒894-0036
奄美市名瀬長浜町5-6奄美市社会福祉センター3階
0997-69-3085

開所日時
月～金 8：30-17：15
相談最終受付 16：00