

郡元キャンパス

- 法文学部
- 教育学部
- 理学部
- 工学部
- 農学部
- 共同獣医学部
- 理工学研究科
- 臨床心理学研究科
- 連合農学研究科

- 1 北辰通り(大正4年第七高等学校第14回記念祭歌「北辰斜に」に由来)
- 2 銀杏並木通り
- 3 稲盛通り(稲盛和夫京セラ名誉会長の寄贈の稲盛会館に由来)
- 4 田園通り(附属農場越しに校舎が望めます。)
- 5 みのりの小径
- 6 本部前・緒方通り(初代学長 緒方健三郎氏に由来)
- 7 植物園通り
- 8 ふれあい通り
- 9 教育学部通り
- 10 玉利通り(鹿児島高等農林学校初代校長 玉利喜造博士に由来)
- 11 工学部通り
- 12 理学部通り
- 13 森の小径
- 14 法文学部通り

A-

- 1 インフォメーションセンター
- 2 事務局
- 3 保健管理センター
- 4 埋蔵文化財調査センター・事務局車庫
- 5 農・獣医共通棟(管理室・講義室・学生実験室・セミナー室)
- 6 共同獣医学部研究棟 A(獣医学科実験研究室)
- 7 共同獣医学部研究棟 B(獣医学科実験研究室)
- 8 農学部研究棟 C
- 9 農学部研究棟 D
- 10 農学部研究棟 E
- 11 共同獣医学部附属動物病院大動物診療センター
- 12 共同獣医学部附属動物病院軽種馬診療センター
- 13 農学部附属焼酎・発酵学教育研究センター(北辰蔵)
- 14 // 温室
- 15 // 植物研究実験施設
- 16 // 網室・硝子室
- 17 // 附属農場動物飼育棟
- 18 // 附属農場研究実習棟
- 19 // 低温貯蔵実験棟
- 20 // 水理実験棟
- 21 // 昆虫飼育棟
- 22 共同利用棟(獣医学科実験研究室・総合研究博物館・先端科学研究推進センター(感染制御研究部門)等)
- 23 先端科学研究推進センター(遺伝子実験部門)
- 24 先端科学研究推進センター(アイソトープ実験部門)
- 25 馬術部馬房
- 26 大学院連合農学研究科棟
- 27 総合研究博物館展示棟(常設展示室)
- 28 学習交流プラザ
- 29 学生会館
- 30 中央食堂
- 31 -1 産学交流プラザ1(地域防災教育研究センター)
- 31 -2 産学交流プラザ2(南九州・南西諸島域イノベーションセンター)

- 32 情報基盤統括センター
- 33 中央変電所・総合研究博物館標本収蔵庫
- 34 工学部情報・生体工学棟
- 35 地域コトづくりセンター・中央実験工場
- 36 工学部電気電子工学棟
- 37 // 建築学棟
- 38 // 化学工学棟
- 39 // 機械工学第一実験棟
- 40 // 機械工学第二実験棟
- 41 // 機械工学第三実験棟
- 42 // 機械工学2号棟
- 43 // 機械工学1号棟
- 44 // 化学生命工学棟
- 45 // 薬品庫
- 46 // 海洋波動実験棟
- 47 稲盛会館
- 48 工学系講義棟
- 49 工学部海洋土木工学棟
- 50 // 共通棟
- 51 理工系総合研究棟・先端科学研究推進センター(機器分析部門)
- 52 理学部1号館(管理室・物理・宇宙プログラム・化学プログラム・地球科学プログラム・実験研究室・講義室)・理系先端研究棟・天の川銀河研究センター
- 53 理学部2号館(数理情報科学プログラム・生物学プログラム・化学プログラム・地球科学プログラム・実験研究室・講義室)

総合教育研究棟

- 54 理学部3号館(生物学プログラム・実験研究室・講義室)
- 55 総合研究博物館
- 56 共通教育棟1号館(事務室・講義室・共通教育センター・キャリア形成支援センター・ボランティア支援センター・障害学生支援センター・グローバルセンター・高等教育研究開発センター)
- 57 共通教育棟2号館
- 58 稲盛アカデミー棟
- 59 共通教育棟3号館
- 60 共通教育棟4号館・環境安全センター
- 61 中央図書館
- 62 総合教育研究棟(司法政策教育研究センター・大学院臨床心理学研究科・国際島嶼教育研究センター)
- 63 法文学部1号館(管理棟・研究棟・講義棟)
- 64 // 2号館(研究棟・講義棟)
- 65 // 3号館(講義棟)
- 66 学生サークル会館II-1
- 67 屋内プール50m
- 68 弓道場
- 69 学生サークル会館II-2
- 70 第一体育館
- 71 第二体育館

- 72 教育学部武道館
- 73 郡元南食堂
- 74 教育学部管理棟・理系研究棟
- 75 // 実習棟
- 76 // 第一講義棟
- 77 // 生涯教育総合研究棟
- 78 // 文系研究棟
- 79 // 附属教育実践総合センター
- 80 // 音楽美術科棟
- 81 // 附属幼稚園
- 82 // 附属小学校昆虫飼育棟
- 84 // 附属小学校体育館
- 85 // 附属中学校
- 86 // 附属中学校体育館
- 87 学生寮
- 88 総合動物実験施設
- 89 教育学部第二講義棟(アクティブラーニングプラザ)
- 90 共同獣医学部附属動物病院小動物診療センター
- 91 さつぷん保育園
- 92 学生サークル会館I
- 93 稲盛記念館



- 関係施設凡例
- 法文学部
 - 教育学部
 - 理学部
 - 工学部
 - 農学部
 - 共同獣医学部
 - 共通教育棟
 - 学内共同教育研究施設等
 - 共通施設
 - 稲盛会館
 - 稲盛記念館

学内共同教育研究施設等

厚生施設等

共通教育棟 4号館

理学部 1号館

理学部 2号館

共通教育棟 3号館

共通教育棟 2号館

法文学部棟 1号館

共通教育棟 1号館

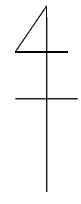
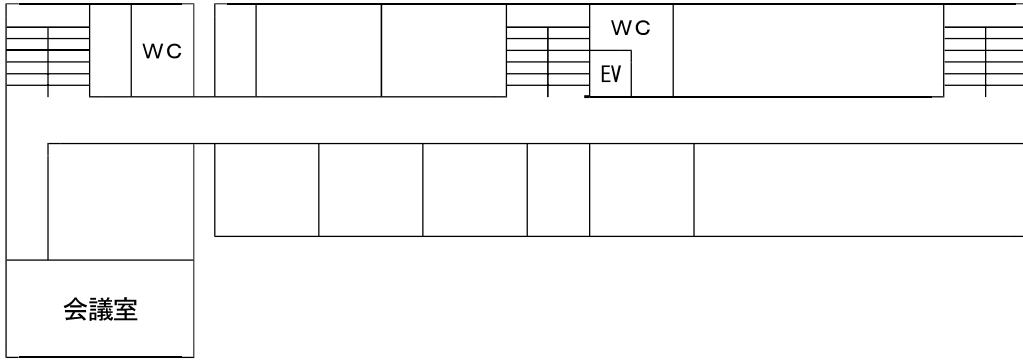
現在地

法文学部棟 案内図

法文学部

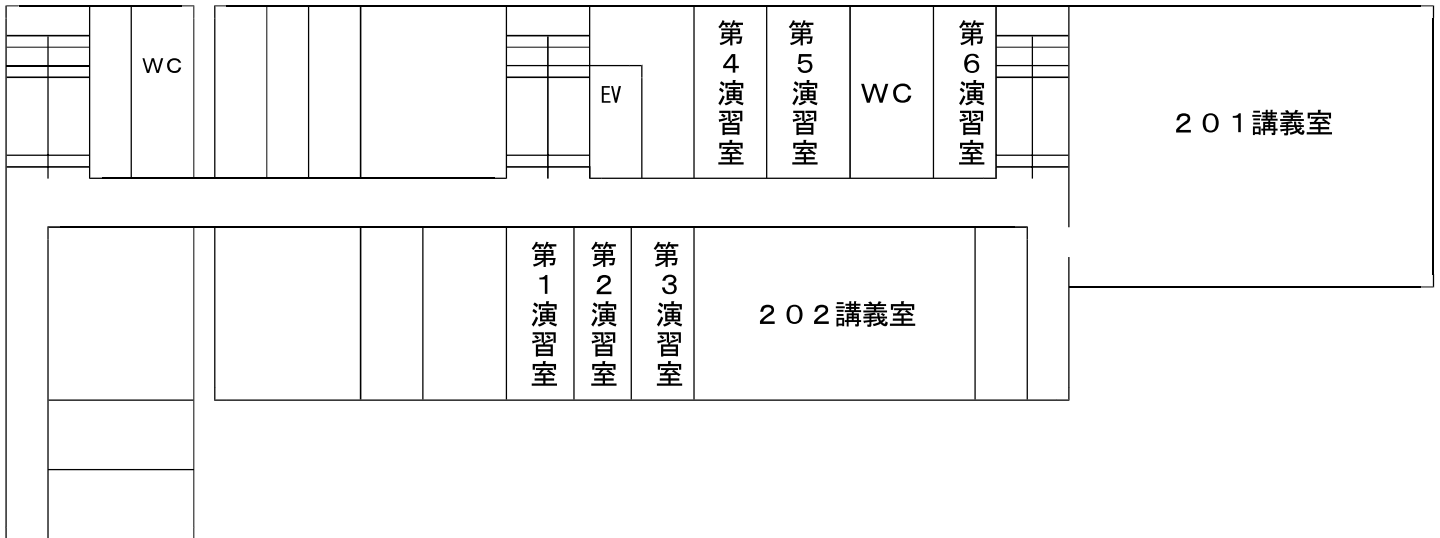
法文学部棟 2号館 (3階)

法文学部棟 1号館 (3階)



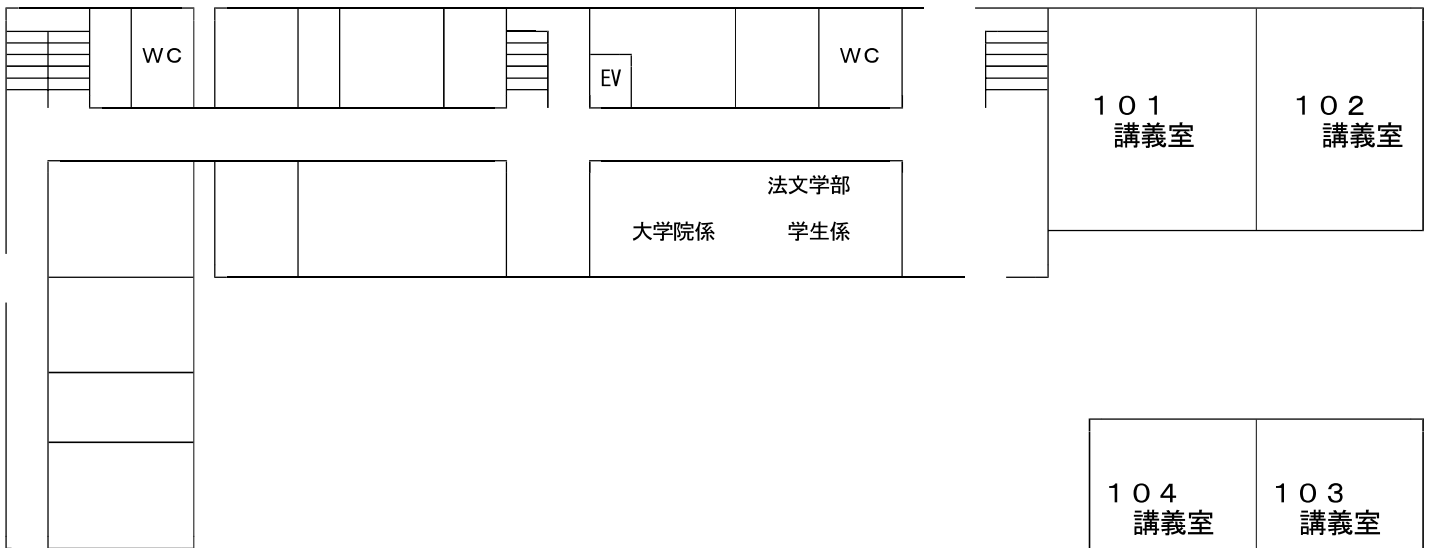
法文学部棟 2号館 (2階)

法文学部棟 1号館 (2階)

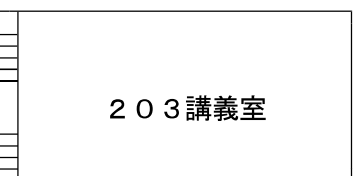


法文学部棟 2号館 (1階)

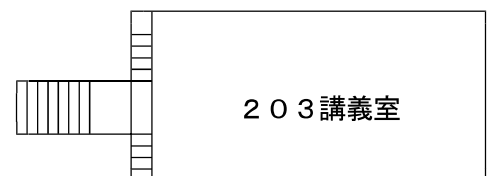
法文学部棟 1号館 (1階)



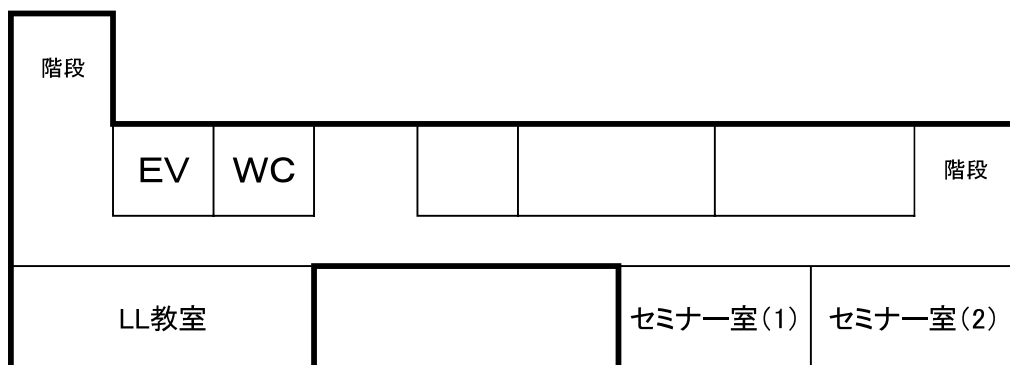
法文学部棟 3号館 (1階)



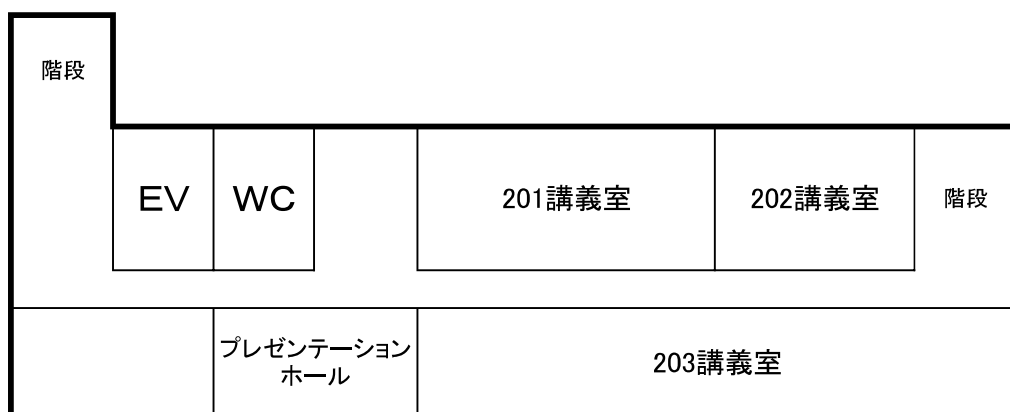
法文学部棟 3号館 (2階)



総合教育研究棟案内図



総合教育研究棟3階



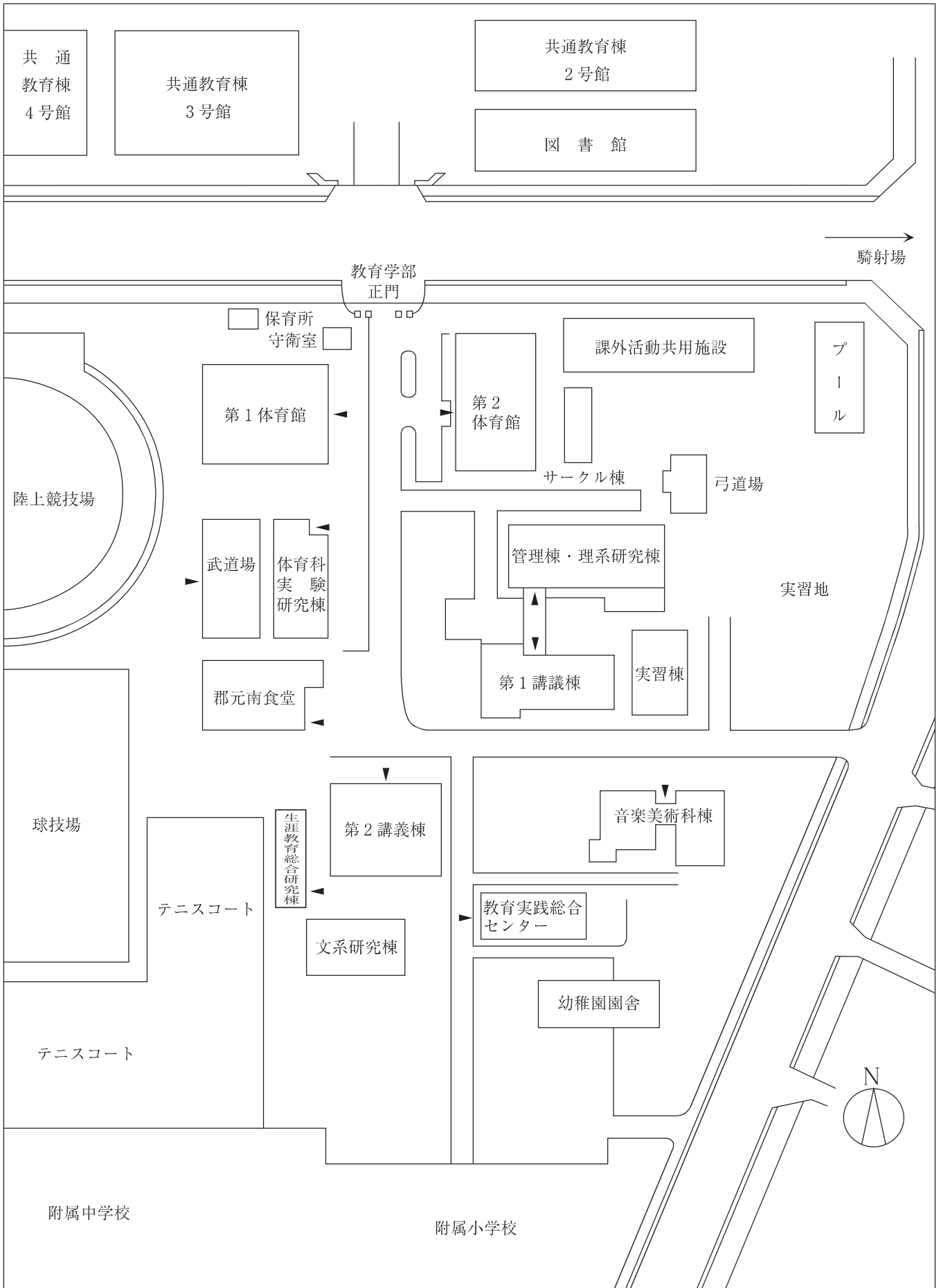
総合教育研究棟2階



総合教育研究棟1階

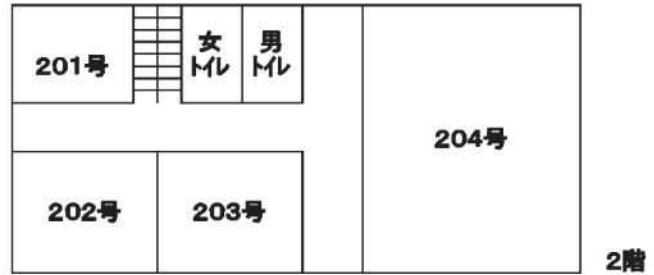
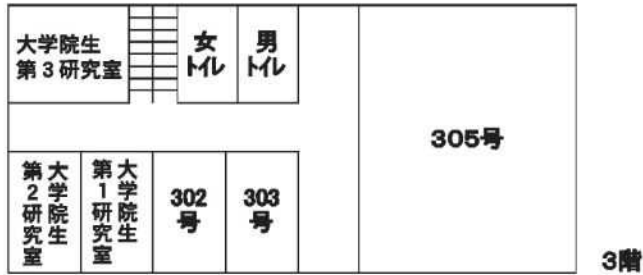
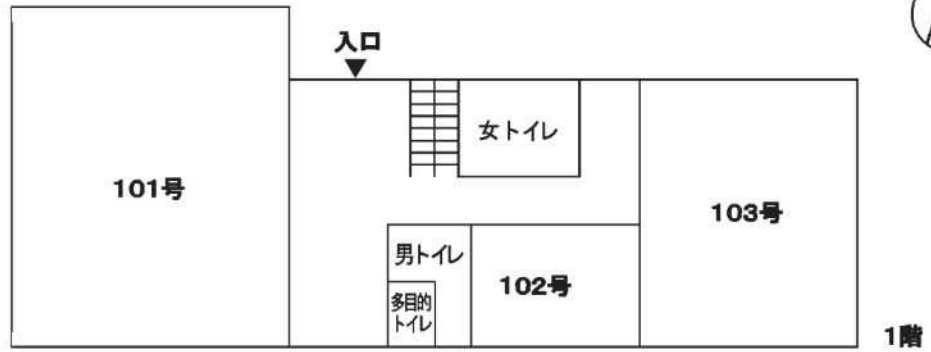
その他

鹿児島大学教育学部建物配置図

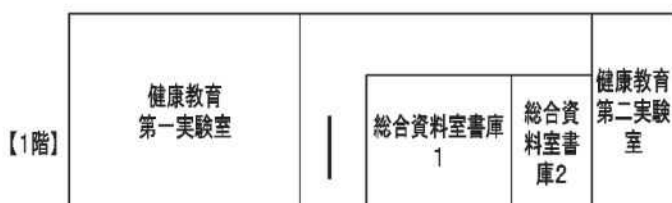
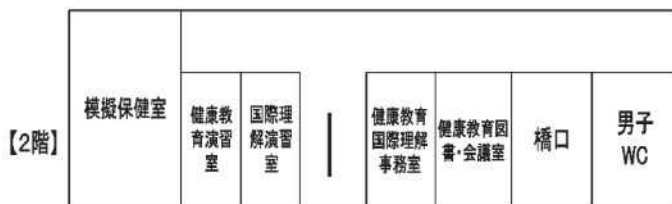
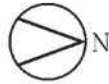


教育学部講義棟見取図

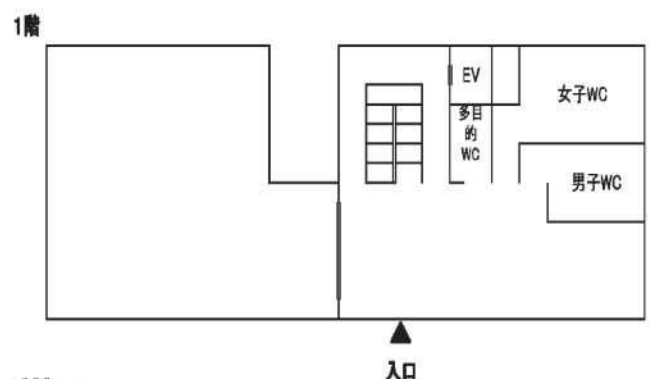
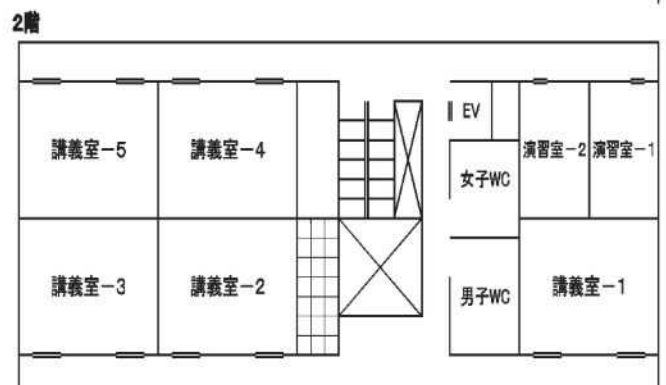
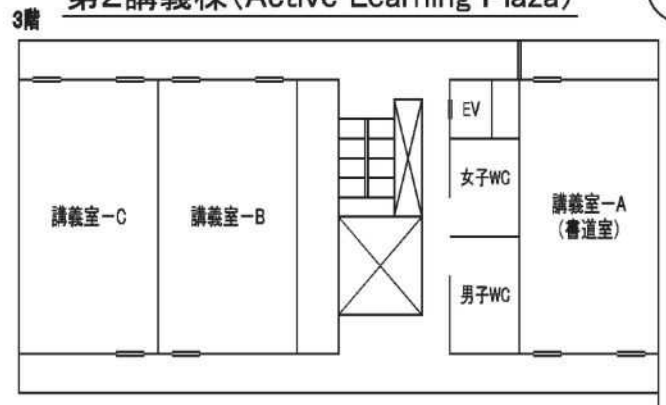
第1講義棟



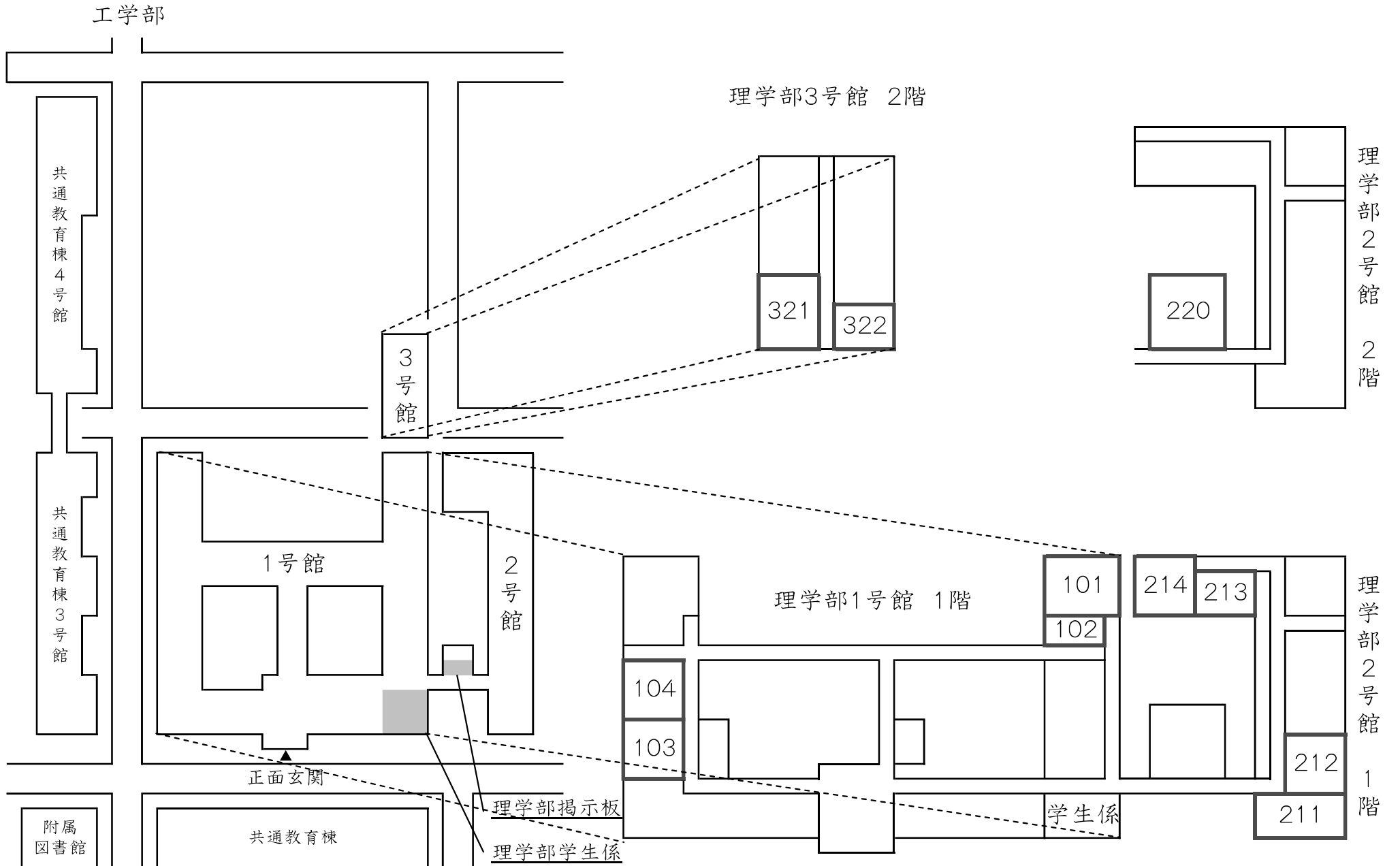
生涯教育総合研究棟



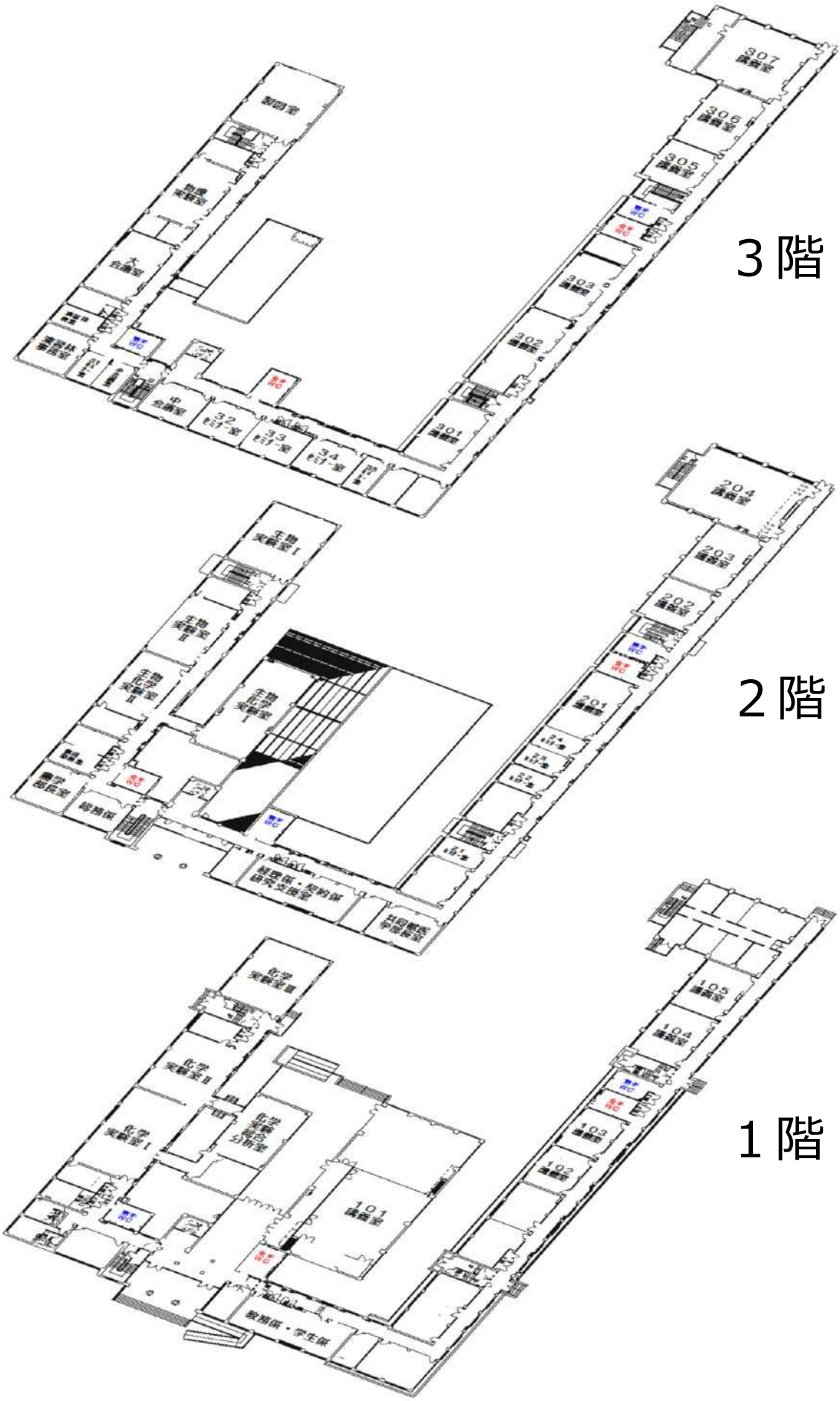
第2講義棟 (Active Learning Plaza)



講義室配置図



農・獣医共通棟案内図



工学部講義室等配置図

情報生体システム工学科棟

5階	
4階	
3階	
2階	73教室
1階	71教室・72教室

地域コトづくりセンター

2階	
1階	

学術情報基盤センター

機械工学科2号棟

4階	
3階	
2階	
1階	

建築学科棟

5階	
4階	
3階	
2階	01教室
1階	

1階	
----	--

電気電子工学科棟

6階	
5階	
4階	
3階	
2階	2階 26号
1階	1階 23号

西門

機械工学科1号棟

4階	
3階	13教室
2階	11教室
1階	

環境化学プロセス工学科棟

4階	
3階	
2階	
1階	



化学生命工学科棟

4階	
3階	
2階	42教室
1階	

工学部共通棟

7階	
6階	
5階	
4階	総務課
3階	301教室～306教室
2階	201教室～203教室
1階	学生係・101教室

理工系総合研究棟

7階	
6階	
5階	
4階	
3階	
2階	
1階	

唐湊通用門

海洋土木工学科棟

6階	
5階	
4階	
3階	
2階	
1階	

工学系講義棟

3階	131教室～132教室 132教室(自習室)
2階	121教室～123教室
1階	111教室～112教室 112教室(自習室)

共通教育棟4号館

5階	
4階	
3階	
2階	
1階	

稲盛会館

工学部門