

# 郡元キャンパス

- 法文学部
- 教育学部
- 理学部
- 工学部
- 農学部
- 共同獣医学部
- 理工学研究科
- 臨床心理学研究科
- 連合農学研究科

- 1 北辰通り(大正4年第七高等学校第14回記念祭歌「北辰斜に」に由来)
- 2 銀杏並木通り
- 3 稲盛通り(稲盛和夫京セラ名誉会長の寄贈の稲盛会館に由来)
- 4 田園通り(附属農場越しに校舎が望めます。)
- 5 みのりの小径
- 6 本部前・緒方通り(初代学長 緒方健三郎氏に由来)
- 7 植物園通り
- 8 ふれあい通り
- 9 教育学部通り
- 10 玉利通り(鹿児島高等農林学校初代校長 玉利喜造博士に由来)
- 11 工学部通り
- 12 理学部通り
- 13 森の小径
- 14 法文学部通り

A-

- 1 インフォメーションセンター
- 2 事務局
- 3 保健管理センター
- 4 埋蔵文化財調査センター・事務局車庫
- 5 農・獣医共通棟(管理室・講義室・学生実験室・セミナー室)
- 6 共同獣医学部研究棟 A(獣医学科実験研究室)
- 7 共同獣医学部研究棟 B(獣医学科実験研究室)
- 8 農学部研究棟 C
- 9 農学部研究棟 D
- 10 農学部研究棟 E
- 11 共同獣医学部附属動物病院大動物診療センター
- 12 共同獣医学部附属動物病院軽種馬診療センター
- 13 農学部附属焼酎・発酵学教育研究センター(北辰蔵)
- 14 // 温室
- 15 // 植物研究実験施設
- 16 // 網室・硝子室
- 17 // 附属農場動物飼育棟
- 18 // 附属農場研究実習棟
- 19 // 低温貯蔵実験棟
- 20 // 水理実験棟
- 21 // 昆虫飼育棟
- 22 共同利用棟(獣医学科実験研究室・総合研究博物館・先端科学研究推進センター(感染制御研究部門)等)
- 23 先端科学研究推進センター(遺伝子実験部門)
- 24 先端科学研究推進センター(アイソトープ実験部門)
- 25 馬術部馬房
- 26 大学院連合農学研究科棟
- 27 総合研究博物館展示棟(常設展示室)
- 28 学習交流プラザ
- 29 学生会館
- 30 中央食堂
- 31 -1 産学交流プラザ1(地域防災教育研究センター)
- 31 -2 産学交流プラザ2(南九州・南西諸島域イノベーションセンター)

- 32 情報基盤統括センター
- 33 中央変電所・総合研究博物館標本収蔵庫
- 34 工学部情報・生体工学棟
- 35 地域コトづくりセンター・中央実験工場
- 36 工学部電気電子工学棟
- 37 // 建築学棟
- 38 // 化学工学棟
- 39 // 機械工学第一実験棟
- 40 // 機械工学第二実験棟
- 41 // 機械工学第三実験棟
- 42 // 機械工学2号棟
- 43 // 機械工学1号棟
- 44 // 化学生命工学棟
- 45 // 薬品庫
- 46 // 海洋波動実験棟
- 47 稲盛会館
- 48 工学系講義棟
- 49 工学部海洋土木工学棟
- 50 // 共通棟
- 51 理工系総合研究棟・先端科学研究推進センター(機器分析部門)
- 52 理学部1号館(管理室・物理・宇宙プログラム・化学プログラム・地球科学プログラム・実験研究室・講義室)・理系先端研究棟・天の川銀河研究センター
- 53 理学部2号館(数理情報科学プログラム・生物学プログラム・化学プログラム・地球科学プログラム・実験研究室・講義室)

## 総合教育研究棟

- 54 理学部3号館(生物学プログラム・実験研究室・講義室)
- 55 総合研究博物館
- 56 共通教育棟1号館(事務室・講義室・共通教育センター・キャリア形成支援センター・ボランティア支援センター・障害学生支援センター・グローバルセンター・高等教育研究開発センター)
- 57 共通教育棟2号館
- 58 稲盛アカデミー棟
- 59 共通教育棟3号館
- 60 共通教育棟4号館・環境安全センター
- 61 中央図書館
- 62 総合教育研究棟(司法政策教育研究センター・大学院臨床心理学研究科・国際島嶼教育研究センター)
- 63 法文学部1号館(管理棟・研究棟・講義棟)
- 64 // 2号館(研究棟・講義棟)
- 65 // 3号館(講義棟)
- 66 学生サークル会館II-1
- 67 屋内プール50m
- 68 弓道場
- 69 学生サークル会館II-2
- 70 第一体育館
- 71 第二体育館

- 72 教育学部武道館
- 73 郡元南食堂
- 74 教育学部管理棟・理系研究棟
- 75 // 実習棟
- 76 // 第一講義棟
- 77 // 生涯教育総合研究棟
- 78 // 文系研究棟
- 79 // 附属教育実践総合センター
- 80 // 音楽美術科棟
- 81 // 附属幼稚園
- 82 // 附属小学校昆虫飼育棟
- 84 // 附属小学校体育館
- 85 // 附属中学校
- 86 // 附属中学校体育館
- 87 学生寮
- 88 総合動物実験施設
- 89 教育学部第二講義棟(アクティブラーニングプラザ)
- 90 共同獣医学部附属動物病院小動物診療センター
- 91 さつぷん保育園
- 92 学生サークル会館I
- 93 稲盛記念館



- 関係施設凡例
- 法文学部
  - 教育学部
  - 理学部
  - 工学部
  - 農学部
  - 共同獣医学部
  - 共通教育棟
  - 学内共同教育研究施設等
  - 共通施設
  - 稲盛会館
  - 稲盛記念館

学内共同教育研究施設等

厚生施設等

## 共通教育棟 4号館

## 理学部 1号館

## 理学部 2号館

## 共通教育棟 3号館

## 共通教育棟 2号館

## 法文学部棟 1号館

## 共通教育棟 1号館

現在地

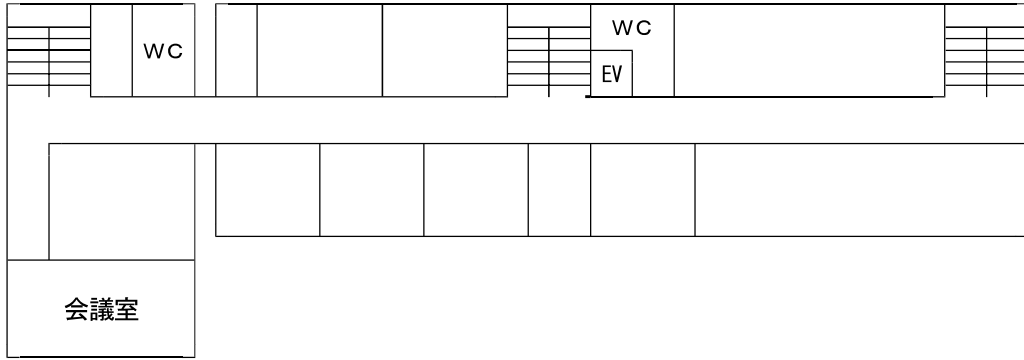
# 法文学部棟 案内図

法文学部



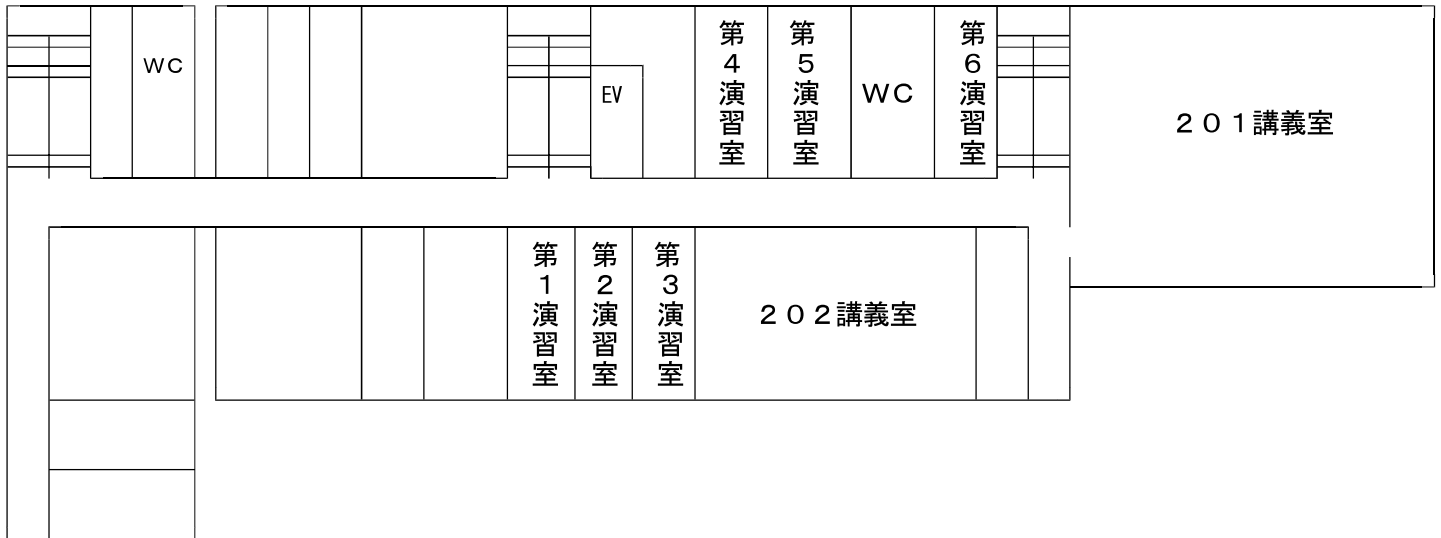
法文学部棟 2号館 (3階)

法文学部棟 1号館 (3階)



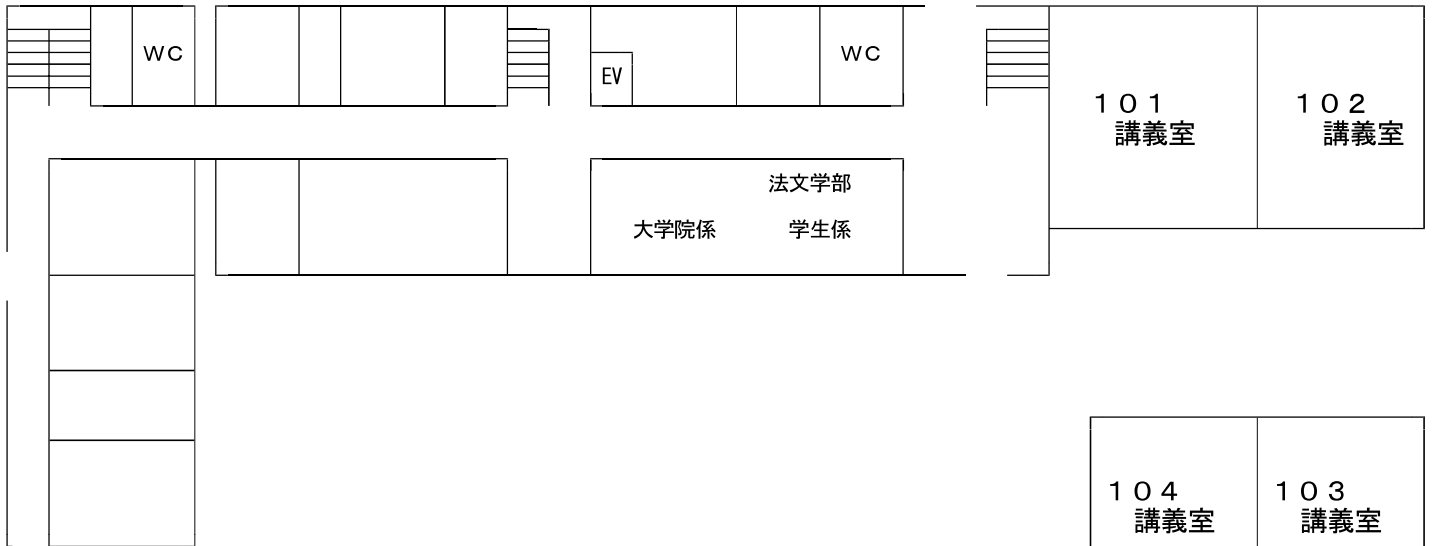
法文学部棟 2号館 (2階)

法文学部棟 1号館 (2階)

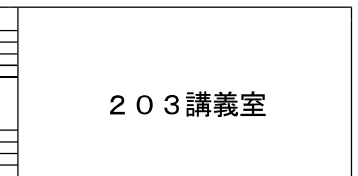


法文学部棟 2号館 (1階)

法文学部棟 1号館 (1階)



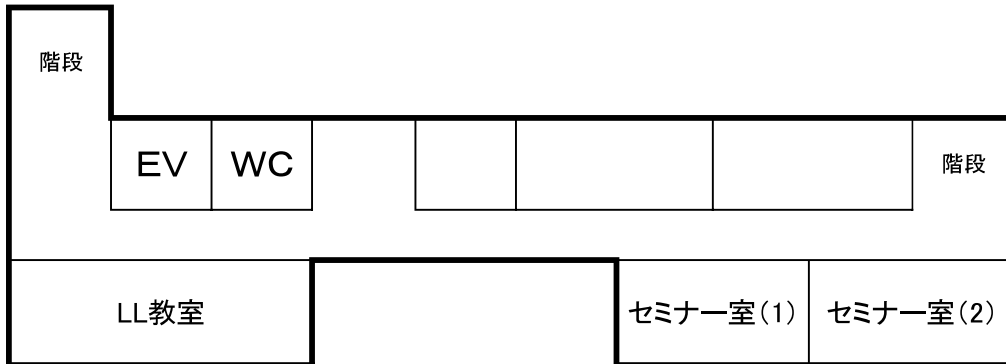
法文学部棟 3号館 (1階)



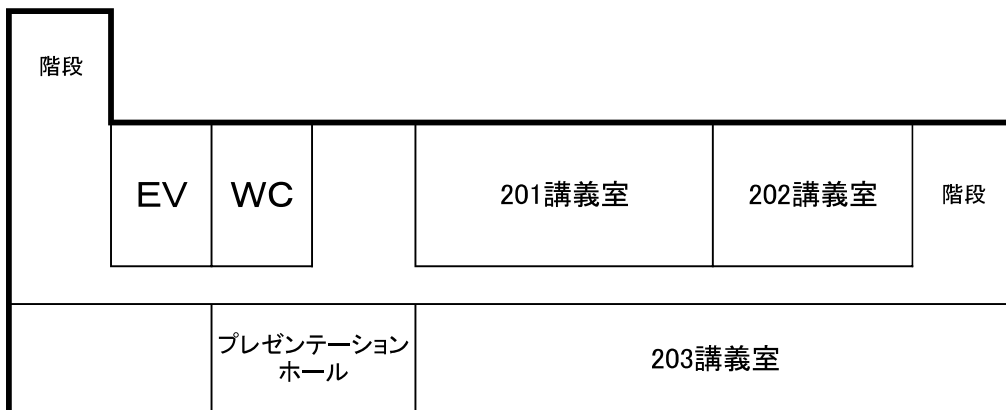
法文学部棟 3号館 (2階)



# 総合教育研究棟案内図



総合教育研究棟3階



総合教育研究棟2階



総合教育研究棟1階

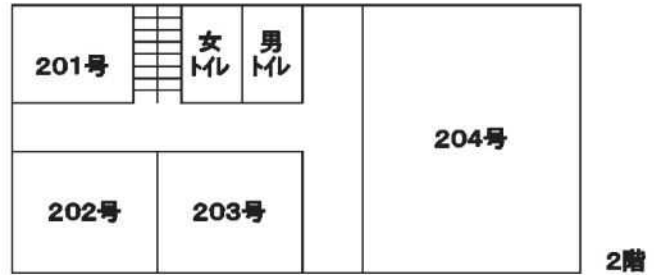
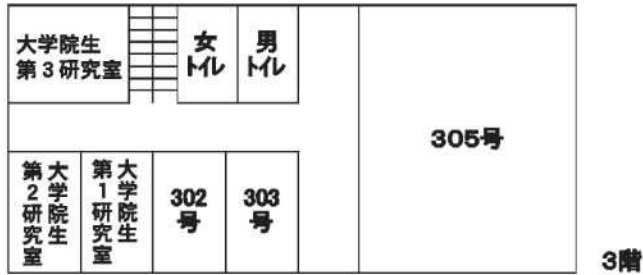
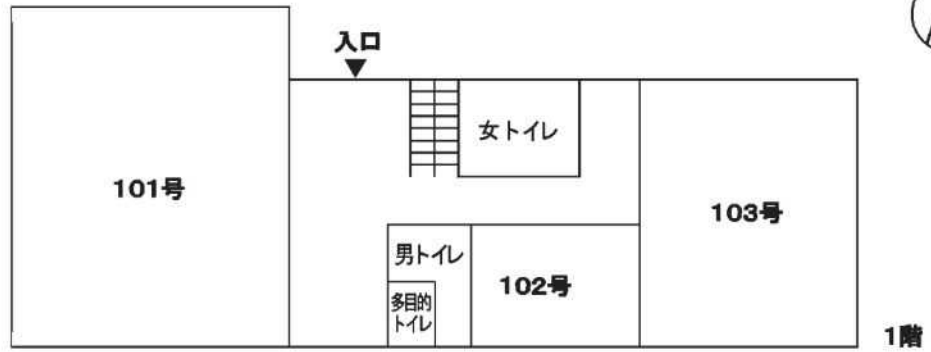
その他

鹿児島大学教育学部建物配置図

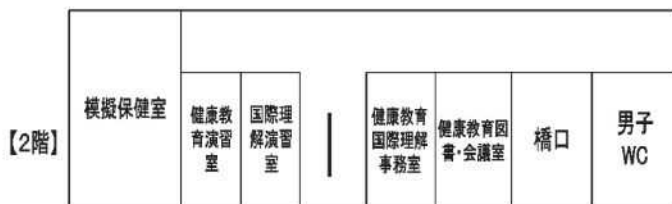
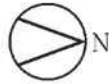


教育学部講義棟見取図

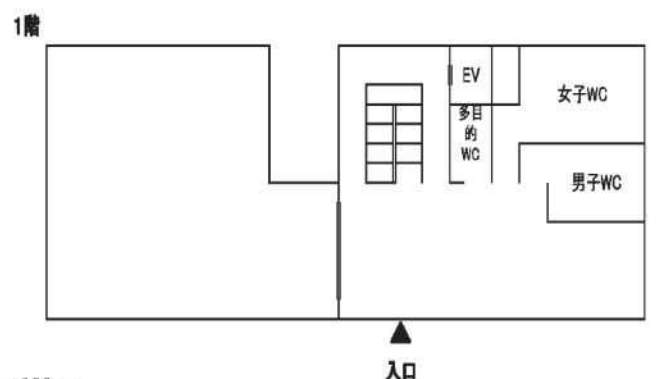
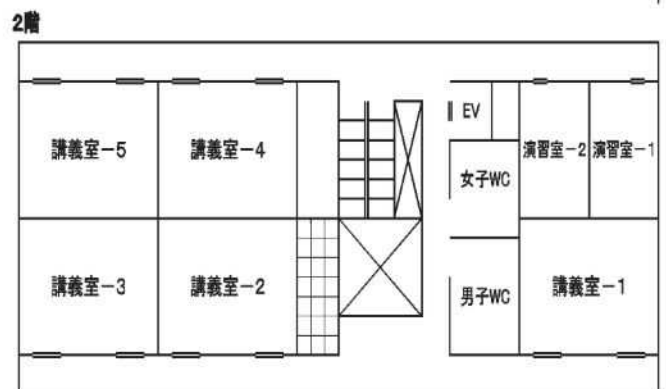
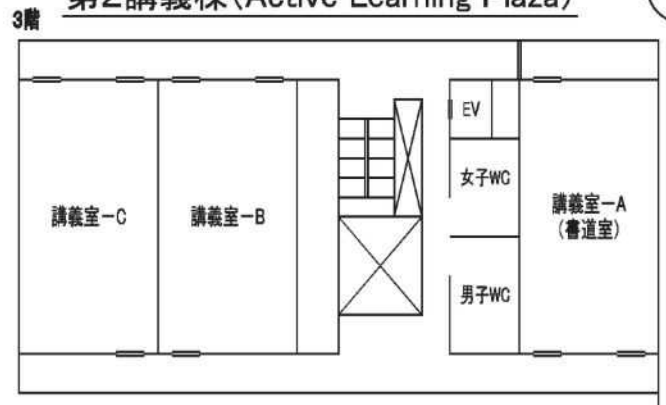
第1講義棟



生涯教育総合研究棟

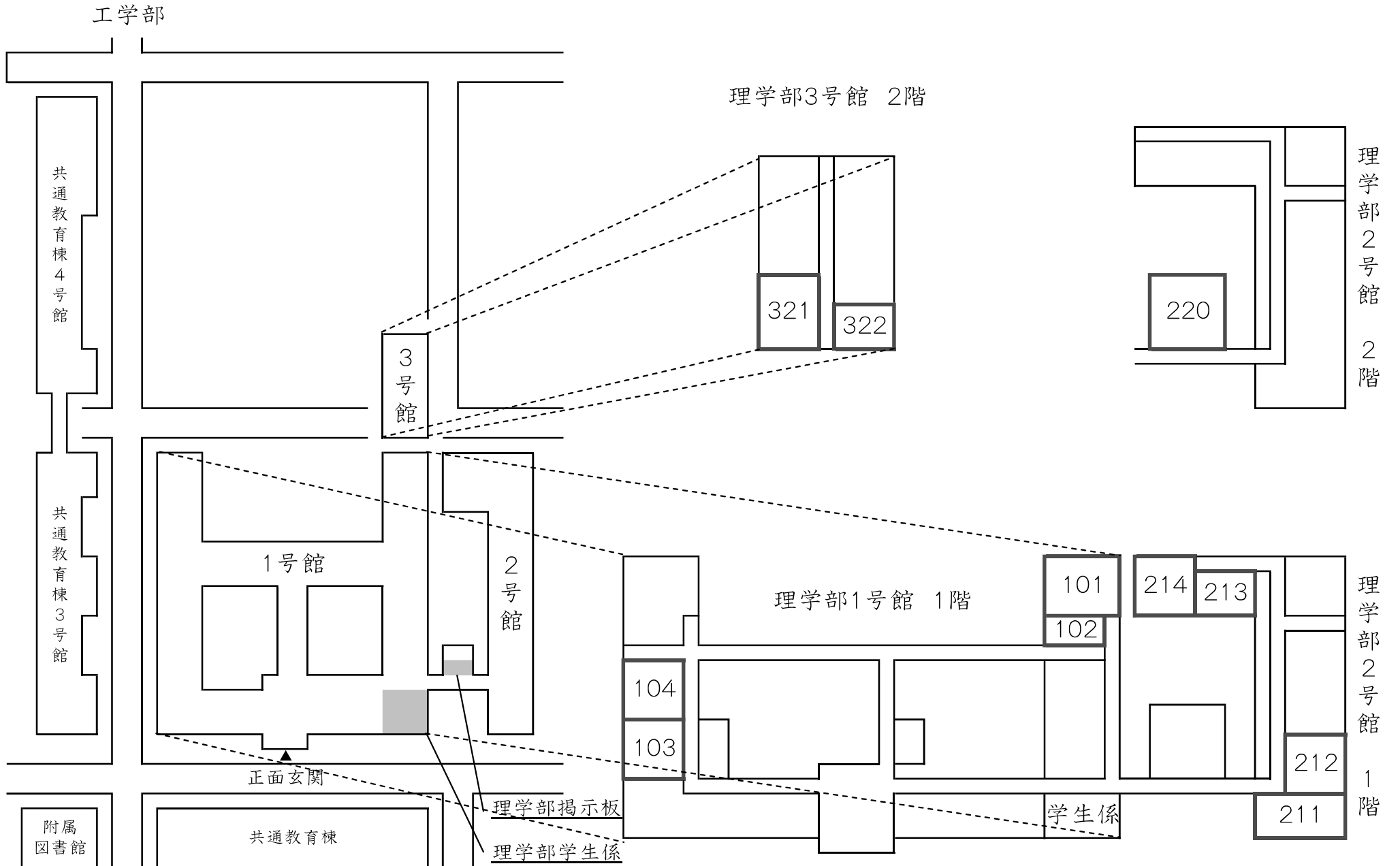


第2講義棟 (Active Learning Plaza)



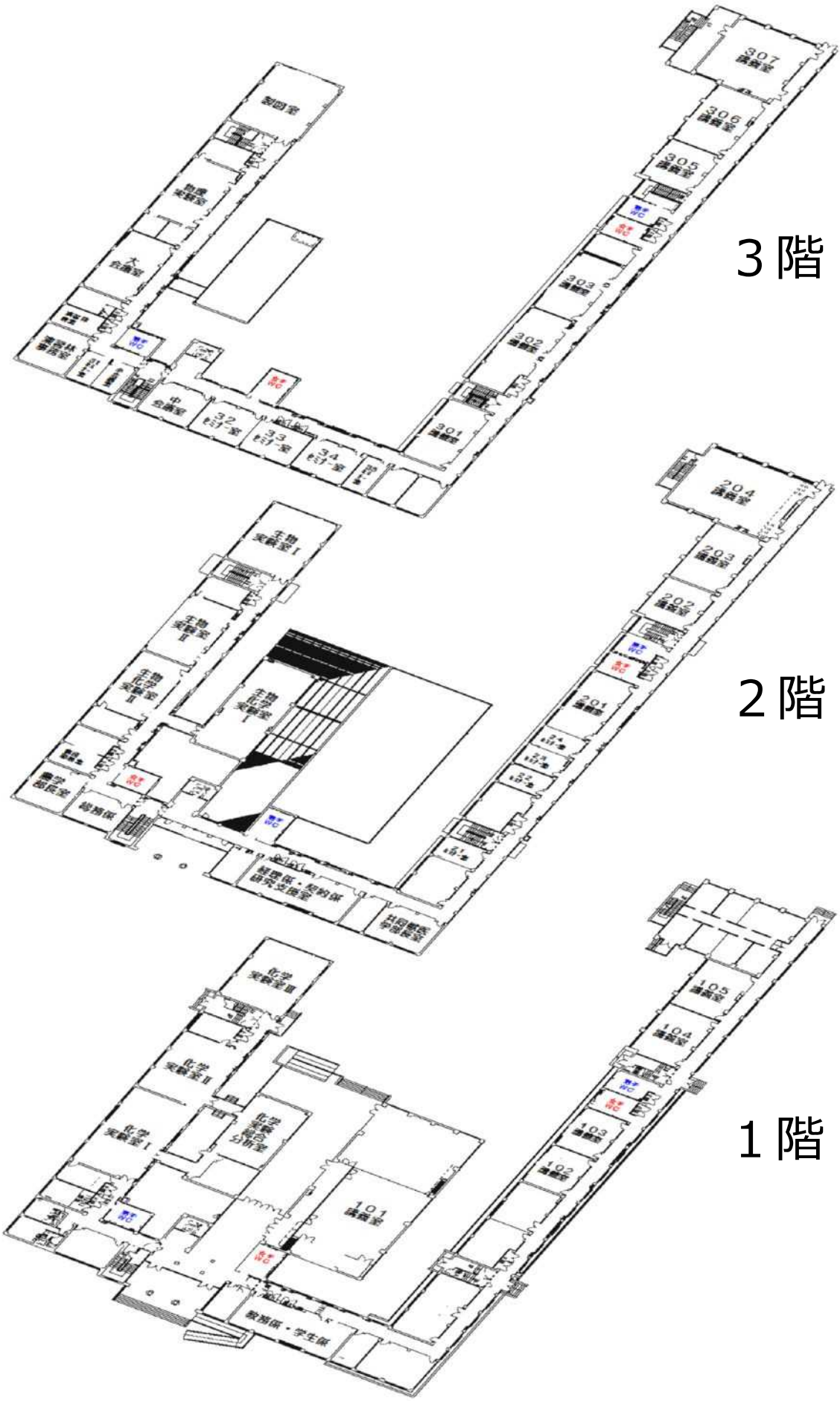


# 講義室配置図





# 農・獣医共通棟案内図





# 工学部講義室等配置図

## 情報生体システム工学 科棟

5階	
4階	
3階	
2階	73教室
1階	71教室・72教室

## 地域コトづくりセンター

2階	
1階	

学術情報基盤センター

## 機械工学科2号棟

4階	
3階	
2階	
1階	

## 建築学科棟

5階	
4階	
3階	
2階	01教室
1階	

## 電気電子工学科棟

6階	
5階	
4階	
3階	
2階	2階 26号
1階	1階 23号

西門

## 機械工学科1号棟

4階	
3階	13教室
2階	11教室
1階	

## 環境化学プロセス工学科棟

4階	
3階	
2階	
1階	



## 化学生命工学科棟

4階	
3階	
2階	42教室
1階	

## 工学部共通棟

7階	
6階	
5階	
4階	総務課
3階	301教室～306教室
2階	201教室～203教室
1階	学生係・101教室

## 理工系総合研究棟

7階	
6階	
5階	
4階	
3階	
2階	
1階	

唐湊通用門

## 海洋土木工学科棟

6階	
5階	
4階	
3階	
2階	
1階	

## 共通教育棟4号館

5階	
4階	
3階	
2階	
1階	

稲盛会館

## 工学系講義棟

3階	131教室～132教室 132教室(自習室)
2階	121教室～123教室
1階	111教室～112教室 112教室(自習室)

工学部門