

# インターネット出願について

鹿児島大学では、インターネットによる出願手続を行っています。学生募集要項の「出願手続」のページをよく確認し、以下の流れにそって、出願情報の登録を行った後、入学検定料及び成績開示請求手数料（以下「入学検定料等」という。）の支払いを済ませたうえで、出願書類を鹿児島大学へ送付してください。

## インターネット出願の流れ

### STEP 1 選抜区分の 確認

学生募集要項で、受験希望の学部・学科等の出願条件・検査科目・出願期間や検査日等を確認してください。

※事前に準備が必要な書類もありますので必ずご確認ください。



### STEP 2 出願情報の 登録

パソコン又はスマートフォンから本学ホームページ「入試案内」の「インターネット出願について」にアクセスし、注意事項等をよくご確認ください。ネット出願登録サイトより出願情報の登録を行ってください。

※登録内容：選抜区分/志望学部・学科等/氏名・連絡先等の個人情報 など



### STEP 3 入学検定料等 の支払い

入学検定料等の支払い方法を選択し、期限までにお支払いください。

※支払方法：クレジットカード/ネットバンキング/コンビニ/ATM(ペイジー)  
※支払い手順の詳細は本学ホームページをご確認ください。

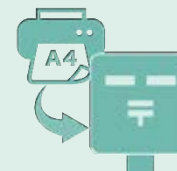
(URL : <https://www.kagoshima-u.ac.jp/exam/web03.html>)



### STEP 4 出願書類の 印刷と郵送

出願確認票・宛名ラベルを、ネット出願サイトの「申込確認」画面からA4で印刷し、各種必要書類とともに宛名ラベルを貼った角2封筒に入れて、鹿児島大学へ出願期間に間に合うように郵送してください。

※複数の選抜区分に出願する際は必ず区分ごとに封筒を分けてください。



### 出願期間

本学で出願書類の受付を行います。

※受付状況はネット出願サイトの「申込確認」画面で確認可能です。書類の受理後は「受付状況：受付済」と表示されます。

### 検査前

学生募集要項に記載の受験票印刷可能日時以降に、「申込確認」画面から受験票を各自で印刷し、検査当日に必ず持参してください。

※受験案内も必ずご確認ください。

### 入試成績開示を 希望する方へ

#### 入試成績開示はオンライン上で行います

- ☑ 入試成績開示請求は出願時の登録及び成績開示請求手数料の払い込みが必須です。出願後の開示請求はできませんのでご注意ください。
- ☑ 成績開示専用サイトへのログインの際に受験番号・生年月日・出願時に発行されるセキュリティコードが必要となりますので、紛失しないようご注意ください。



インターネット出願に関する各種情報は「鹿大ホームページ」及び「鹿大公式LINE」で随時お知らせしますので確認してください。

URL : <https://www.kagoshima-u.ac.jp/exam/web03.html>

