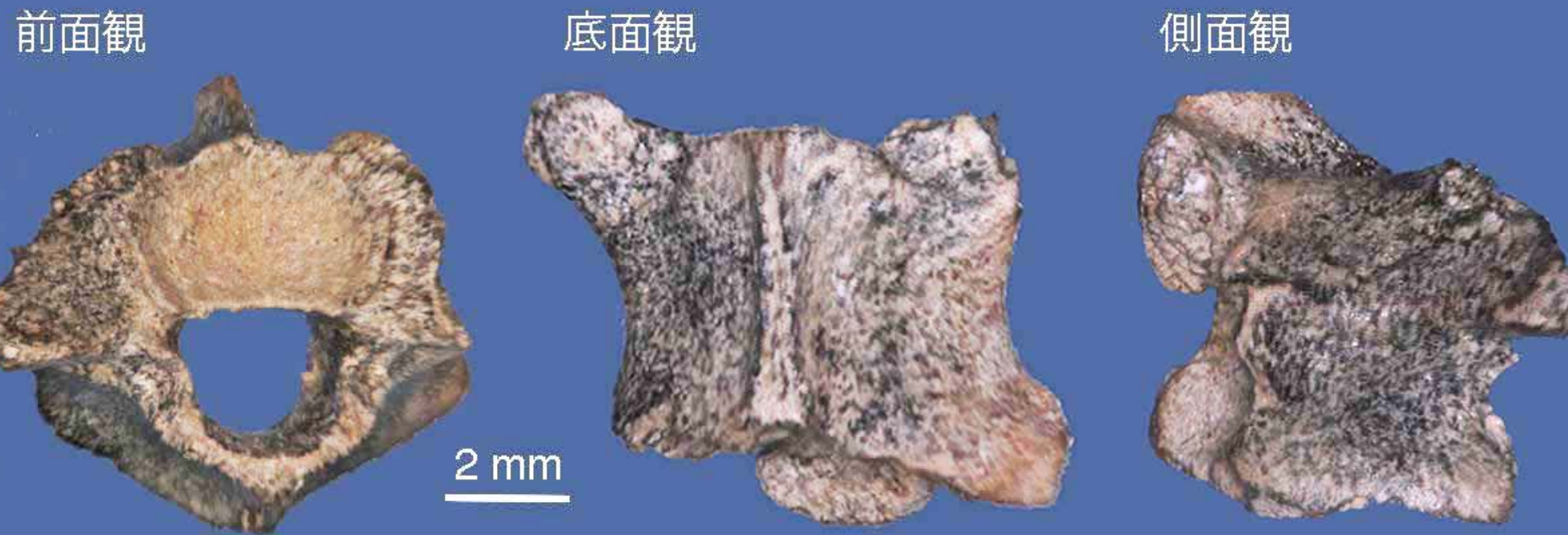


沖縄本島で
150万年前の地層から発見された
琉球列島最古のハブ属の化石



主催：鹿児島大学総合研究博物館

共催：奄美市教育委員会・鹿児島大学「薩南諸島の生物多様とその保全に関する教育拠点整備」プロジェクト

後援：鹿児島大学国際島嶼教育研究センター

問合せ先：鹿児島大学総合研究博物館（電話 099-285-8141 e-mail info@kaum.kagoshima-u.ac.jp）または 奄美博物館（電話 0997-54-1210）

徳之島で
発見された2万年前の
**アマミノクロウサギの
歯の化石**

