

令和
5年度

児童募集



鹿児島大学教育学部附属小学校

本校は、次のような特色をもつ学校です。

- 大学と連携して小学校教育に関する先導的な研究を行う学校
- 学生が教育研究や教育実習を行う学校
- 本県の小学校教育向上のため、研究や実践の公開を行ったり、相談・助言や研修の受入に応じたりする学校

学校教育目標

夢や目標をもち、共にみがき高め合う子どもの育成

QRコードを読みこむと[学校紹介ビデオ](#)を見ることができます。本校の教育活動の様子を御覧ください。



学校参観週間

令和4年11/1(火)～11/4(金)

11/3(木)文化の日は除く

11/1(火) 8:30～11:45, 14:00～14:45

11/2(水) 8:30～11:45

11/4(金) 8:30～11:45, 14:00～14:45



子どもたちの、
楽しく学び活動
する姿をぜひ見
に来てください。

募集人員

【募集学級数】単式学級3学級, 複式学級1学級
本校学級数 25学級(令和4年度)

単式学級	105名
複式学級	男女各 4名
計	113名

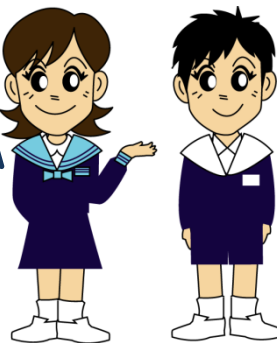
次の小学校区の方は、受検できます

伊敷台小, 坂元小, 坂元台小, 玉江小, 清水小,
大龍小, 草牟田小, 明和小, 原良小, 山下小, 名山小,
松原小, 城南小, 荒田小, 西田小, 武岡台小, 武岡小,
西陵小, 武小, 田上小, 中洲小, 八幡小, 広木小,
紫原小, 西紫原小, 中郡小, 鴨池小, 南小, 宇宿小,
桜丘西小, 桜丘東小, 向陽小, 清和小, 東谷山小,
谷山小, 和田小, 錦江台小, 福平小, 平川小, 吉野小,
吉野東小, 大明丘小, 伊敷小, 花野小, 西伊敷小,
西谷山小, 中山小, 星峯西小, 星峯東小, 宮川小,
皇徳寺小, 松元小, 春山小, 石谷小

募集対象児

- 平成28年4月2日から平成29年4月1日までに生まれた幼児。
- 本校の指定する小学校の校区内に住居があり(令和5年4月1日現在),そこに保護者と同居していること。
- 徒歩や路線バス・市電・JRを利用して,1時間以内で自力通学(児童が一人で登下校)ができること。
- 午前7時20分から午前8時00分の間に登校できること。
- ※ 以上の条件を原則としながら,総合的に判断します。

原則として自宅から学校までの距離が1.5km以上ある児童は,公共交通機関(路線バス,市電,JR)を利用して通学することができます。その他は,全員徒歩通学になります。なお,通学距離が1.5km以上あっても,徒歩で通学して構いません。



児童募集に関する保護者説明会

令和4年11/20(日)

午前10時30分～(受付:10時～)

会場:附属小学校体育館

- 参加された方のみ募集要項と願書を配付します。
- 詳細については,入学願書引替券の付いた保護者説明会の案内文書で御確認ください。
- ※ 案内文書は,9月1日(木)から本校HPに掲載,本校事務室でも配付しています。

- 願書受付及び面談 令和4年12月1日(木)～8日(木)
- 入学選考 <諸検査> 令和5年1月9日(月)
- <抽選・入学説明会(入学決定者の保護者)> 令和5年1月17日(火)

〒890-0065 鹿児島市郡元一丁目20番15号

TEL.(099)-285-7962(代表) HP:

鹿児島 附属小学校

検索