

マイクロツーリズムとしての新規バスツアーの提案 ～若者×バスツアーで指宿の魅力を再発見！～

鹿児島大学法文学部人文学科多元地域文化コース 3年 瀬戸口紗弥

受け入れ先企業の紹介

- ・企業：岩崎産業株式会社
- ・所在地：鹿児島市山下町9-5
- ・業種：観光業
- ・事業内容：旅行業・ホテル業など
- ・取り組み：旅行商品販売・ホテル運営



与えられた課題

- ・「地元」を観光する近距離旅行
- ・地域の魅力の再発見&地域経済への貢献

域内の素材を利用したマイクロツーリズムとしての ツアー企画提案

主な活動内容

- ・バスツアーについての調査
- ・新規ツアー作り
(行き先の検討・ツアー代金の計算など)
- ・中間発表
- ・企画提案 (最終発表)

〈岩崎産業〉

マイクロツーリズムの浸透
→鹿児島県内の魅力を再発信する
絶好の機会



グループの
サービス

活用
したい！

旅行商品

○指宿

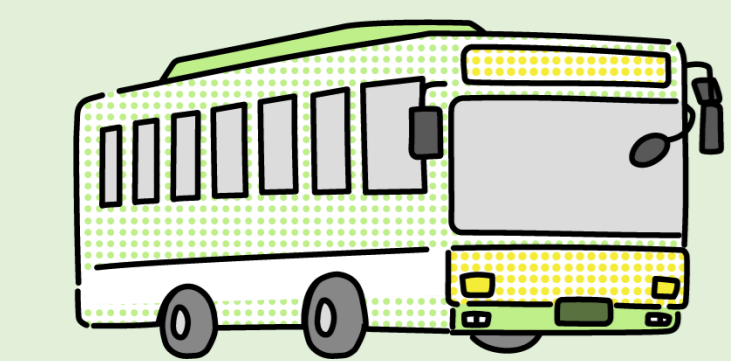
- ・鹿児島市内から車で1時間の距離
- ・いわさきホテルが立地
- ・観光地が多く存在

指宿中心のツアー開催で

“マイクロツーリズム”の点をクリア！！

課題解決案

①バスツアー×若者



比較的低価格

低価格で旅行に
行く傾向

移動中に
交流！

人々に交流の場を
提供可能

同年代の人との
交流の場が少ない

コロナの
影響など

ガイド
付き！

効率良く観光地を
回ることができる

学生時代の行事を満喫
できなかった人も...

バスツアーと若者は相性が良い組み合わせなのでは？！

③ツアーのポイント・価格・宣伝方法

〈ツアーのポイント〉

○様々な観光地で**学校行事**に見立てた
アクティビティを実施！
例)池田湖(カヌー体験)→**自然学習**
吹上浜(サイクリング)→**校外学習**

○交流を深めつつ指宿の魅力を再発見
・バス車内→**席替え**
・**オクラ**の手すきはがき作り(**体験学習**)
※オクラは指宿の名産品！
・指宿名物「**温たまらん丼**」(**給食**)

○学園生活要素盛りだくさん
～学生だった“あの頃”に戻れる！～
・名札、ツアーのしおり配布
・集合写真
・ステッカー式卒業証書授与 など

〈ツアー価格〉

24,800円/人

※最少催行人数24名で計算
※税込み

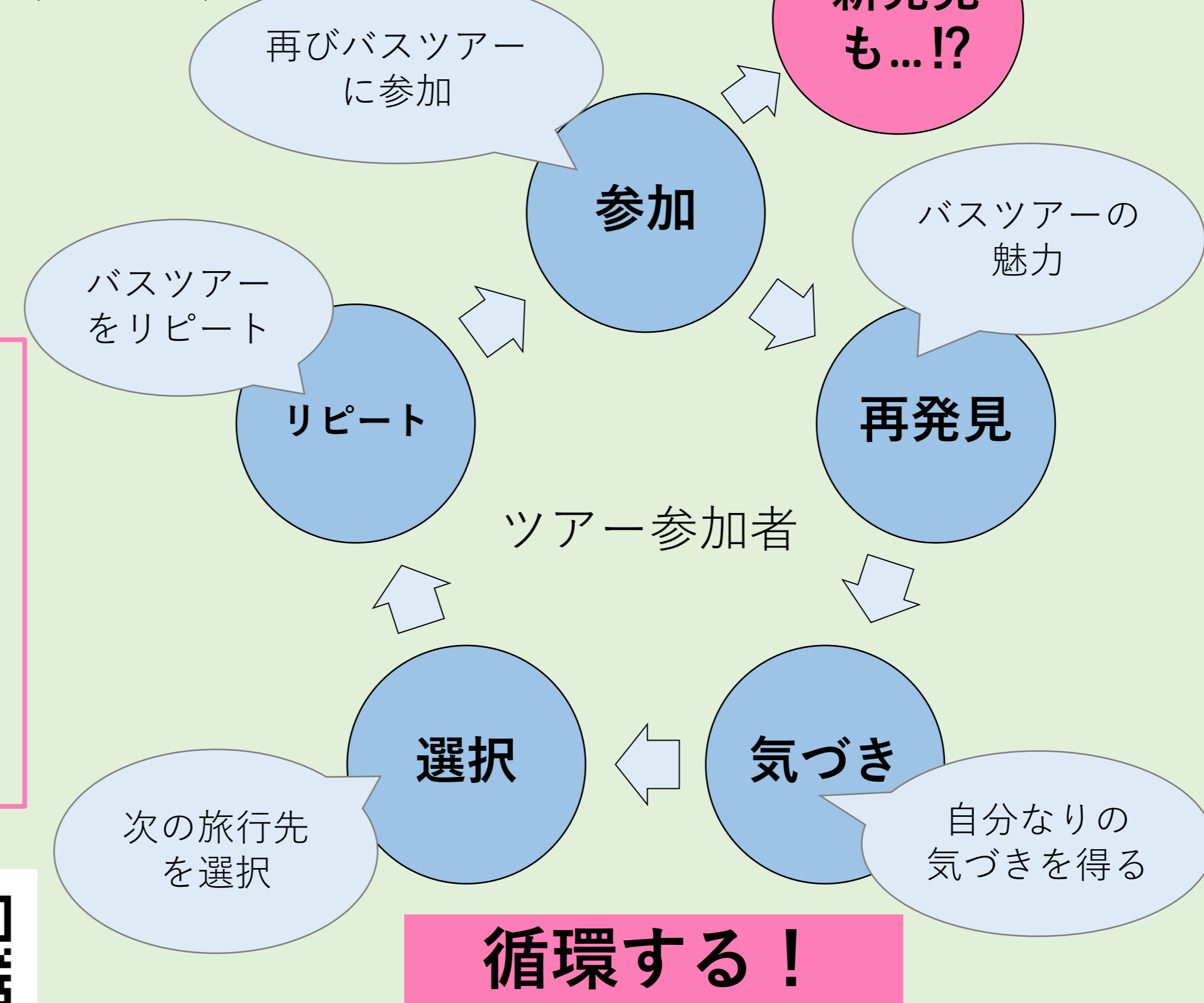
〈宣伝方法〉

- ・SNS
- ・大学の掲示板
- ・公共交通機関
(ツアー実施後)
- ・公式SNS、参加者
→「**#学園生活バスツアー**」
をつけて写真を投稿

若者向けに
“低価格”を
意識！！

④今後の展望・課題

〈展望1〉



〈展望2〉

ツアーの対象年代、
旅行内容を変更
↓
様々なバスツアーに
応用できる

(今回)
若者・アクティビティ
↓
(例)
他の年代・遺跡巡り
など...

②新規バスツアー提案

若者限定！

まると学園生活バスツアー

～垣根を越えたクラスメイトを作る2日間 in 指宿～

【まると学園生活バスツアー行程表】 晴天時

1日目	2日目
鹿児島中央駅 → 道の駅いぶすき → 池田湖 → カヌー体験 → 指宿いわさきホテル → 指宿園地 → 指宿いわさきホテル	指宿いわさきホテル → ふれあいプラザなのはな館 → 道の駅山川港 → 吹上浜サイクリングロード → 鹿児島中央駅
9:00 10:00/10:10 10:25/13:10 13:15/15:00 15:30/21:50 22:00/22:30 22:40	9:30 9:40/12:10 12:30/13:30 15:00/17:00 18:00頃



←ツアー専用エンブレム (AIを使って作成)

- ・バスツアー
- ・校章
- ・鹿児島の自然

イメージ！

- ・晴天時行程詳細
- ・雨天時行程表
- ・価格詳細
- ・ツアーの押しポイント

ツアー詳細はコチラ！→



☆企画作成において重要視したこと

- ・若者に**人気のアクティビティ**をふんだんに盛り込む
- ・**交流**を深められるような活動内容に
- ・**価格**はできるだけ抑えられるように
- ・滞在時間、施設営業日、駐車場の有無などの**細かい部分**も確認

〈課題〉

- ・ツアー価格が安い→旅行先で使うお金を増やせる
→旅行先の経済へ貢献＝“**マイクロツーリズム**”
- その一方で.....
利益率を**低め**に設定している
→実際にこのツアーが実現可能であるかが不明

インターンシップを振り返って

○社員の方からのフィードバック

- ・バスツアーの将来的なことまで考えられていて良かった
- ・雨天時の行程表まで作れていて良かった
- ・料金の説明は「単価×人数」で表した方が分かりやすい
- ・原価計算の根拠を示した方がいい
- ・いわさきホテルのことも膨らませてアピールしたら良い

○成長できた点

- ・**実行力**
自分に与えられた作業を最後まで責任を持ってやり遂げるという目標のもと、取り組むことができた
- ・**状況把握力**
チーム全体の様子や作業の進み具合を確認しつつ、自分が何を担当すべきかを考えながら動くことができた

○今後伸ばしていく点

- ・**創造力**
凝り固まった考え方ができず、新しい発想や斬新なアイデアを出すことができなかった
- ・**働きかけ力**
メンバーを巻き込んでの行動が積極的にできなかった

お世話になった方々

岩崎産業株式会社の皆様
第二営業部の皆様

受け入れとたくさんのご指導・ご協力
ありがとうございました

いわさきグループ画像 https://www.google.com/url?sa=i&url=https%3A%2F%2Fwww.iwasaki-group.com%2F&psig=AOvVaw1j1p1yeNln3wANVMYAMy2DM&ust=1704445409765000&source=images&cd=vfe&ved=0CBEQJRxgFwoTCNjO_Iqww4MDFQAAAAAAdAAAAABAE